

VÁLVULA DE COMPUERTA BONETE BRIDADO FUNDIDO CLASE 150

VÁLVULA DE COMPUERTA TIPO OS&Y CON YUGO, VOLANTE FIJO Y VÁSTAGO ASCENDENTE

CARACTERÍSTICAS DE DISEÑO

- Válvula de compuerta diseñada de acuerdo con API-600, Compuerta Sólida o Flexible, flexible o tipo caras paralelas.
- Alternativa para Válvulas de compuerta de acuerdo con API-603, solamente en acero inoxidable y aleaciones de níquel (consulte catálogo para esta línea).
- Fabricada con compuerta flexible como estándar; compuerta sólida disponible bajo pedido.
- Válvula de Compuerta para servicio criogénico con columna de gas de acuerdo con la norma BS-6364.
- Dimensiones de bridas según ASME B16.5 para válvulas hasta 24" de diámetro nominal.
- Volante, volante de impacto, operador de cadena, operador de engrane, actuador eléctrico, actuador neumático e hidráulico a requerimiento del cliente.
- By-Pass, buje linterna, cámara de condensados, inyectores de grasa, conexiones especiales, etc
- Control para bajas emisiones fugitivas.
- Servicio NACE MR-01-75 ó MR-01-03.
- Pruebas de acuerdo con API-598.

① Tuerca de Vástago giratoria, intercambiable en línea para evitar paros por mantenimiento.

② Vástago ascendente con rosca ACME con entrada sencilla o doble para una operación rápida. Acabado fino para adecuado para sellar perfectamente y obtener bajas emisiones de fugas

③ Empaque de vástago diseñado para un control óptimo de emisiones fugitivas a la atmósfera. La tasa de emisiones fugitivas está garantizada por el acabado pulido en el área de sello del vástago, las estrictas tolerancias diametrales y el paralelismo de los empaques contra la cámara de empaques. Arreglo de empaques con carga viva están disponibles a solicitud del Cliente.

④ Superficie de sello posterior, ya sea roscado o soldado diseñado para aliviar la presión trasera en el empaque del vástago cuando esta completamente cerrado. Sustituir los empaques de vástago bajo presión no es recomendable.

⑤ El engarce vástago-compuerta esta diseñado para soportar fuertes cargas de operación y, en caso necesario, que el vástago rompa fuera de los límites de las áreas sometidas a presión (interior del cuerpo-bonete).

⑥ La unión cuerpo-bonete está diseñada para aplicar una carga uniforme a la junta, asegurando el sello hermético para una baja emisión de fugas a la atmósfera.

⑦ Los anillos de sello son soldados al cuerpo para proporcionar un sello entre la unión y de esta manera evitar fugas.

⑧ El recubrimiento de stellite 6 en la zona de sello de los anillos de asiento proporciona una mayor resistencia al desgaste provocado por la abrasión y erosión en servicio, dando mayor vida útil al producto.

⑨ La brida prensa empaque y el buje prensa-empaques se suministran en dos piezas separadas para evitar dañar el vástago por mala alineación durante el apriete de los empaques.

⑩ Las válvulas de compuerta son suministradas con volante y/o con operador de engranes por diseño.



VÁLVULA DE COMPUERTA BONETE BRIDADO FUNDIDO

CLASE 150 (OPERACIÓN CON VOLANTE)

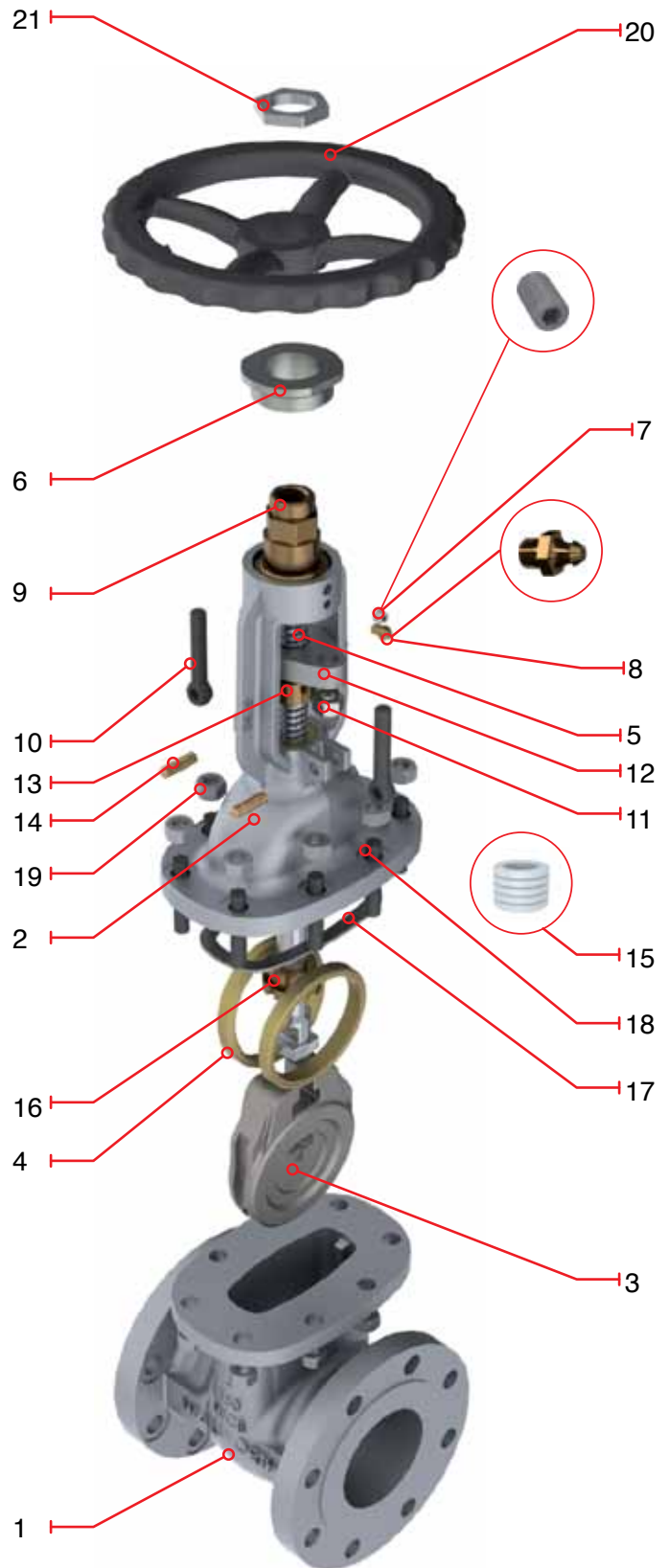
- Diseño de acuerdo con API-600.
- Válvulas tipo OS&Y con volante fijo y vástago ascendente.
- Fabricada con compuerta flexible como estándar; compuerta sólida disponible bajo pedido.
- De 2" a 24" de diámetro se suministra con volante como estándar.
- Dimensiones de bridas según ASME B16.5.
- Dimensiones de extremo a extremo según ASME B16.10.
- Dimensiones de extremo a extremo para extremos WE según ASME B16.25.
- Dimensiones de brida para válvulas mayores a 24" se suministran de acuerdo a ASME B16.47 Serie A como estándar.
- Dimensiones de bridas según ASME B16.47 Serie B disponibles a solicitud del Cliente.

Figura No.	Figura No. ID Fábrica	Tipo de Extremos
5202RF	5202F	Bridados Cara Realzada, Cara Plana
5202RTJ	5202RJ	Bridados Junta Tipo Anillo
5202WE	5202WE	Soldables

Lista de Materiales

No.	DESCRIPCIÓN	WCB Trim UT
1	Cuerpo	ASTM A216 Gr. WCB
2	Bonete	ASTM A216 Gr. WCB
3	Compuerta	ASTM A216 GR WCB + 13% Cr.
4	Asiento	ASTM A515 GR 70 + ST 6
5	Vástago	ASTM A276 Gr. 410
6	Tuerca Retén	ASTM A108 Gr. 1020
7	Opresor Tuerca Retén	Acero Aleado
8	Grasera	Acero Comercial
9	Tuerca Vástago	UNS C95600 o Ni-Resist
10	Tornillo de Ojo	Acero Aleado
11	Tuerca Tornillo de Ojo	ASTM A307
12	Brida Prensa Empaques	ASTM A515 Gr. 70
13	Buje Prensa Empaque	ASTM A108 Gr. 1020
14	Perno Tornillo de Ojo	Acero Aleado
15	Empaque de Vástago	Grafito
16	Casquillo	ASTM A276 Gr. 410
17	Junta	Grafito/Inoxidable 316
18	Espárrago	ASTM A193 Gr. B7
19	Tuerca Espárrago	ASTM A194 Gr. 2H
20	Volante	ASTM A197
21	Tuerca Volante	ASTM A108 Gr. 1020
*22	Opresor Tuerca Retén	Acero Aleado
*23	Placa de Identificación	Acero Inoxidable

*No mostrado



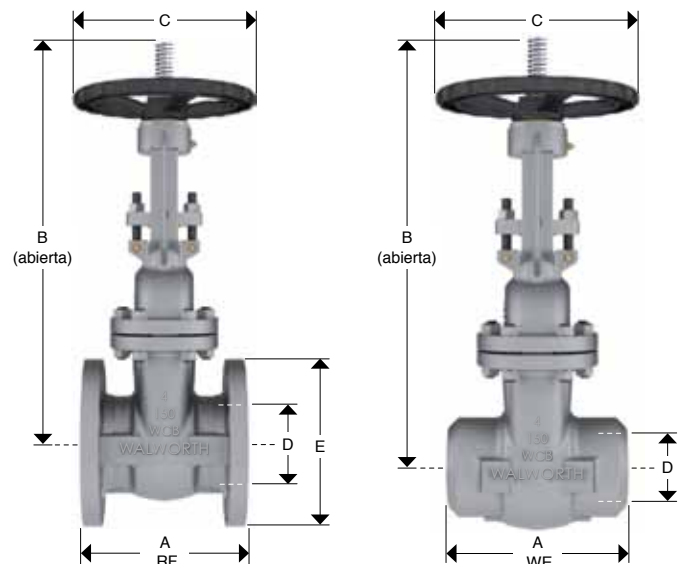
VÁLVULA DE COMPUERTA BONETE BRIDADO FUNDIDO

CLASE 150 (OPERACIÓN CON VOLANTE)



- Diseño de acuerdo con API-600.
- Válvulas tipo OS & Y con volante fijo y vástago ascendente.
- Fabricada con compuerta flexible como estándar; compuerta sólida disponible bajo pedido.
- De 2" a 24" de diámetro se suministra con volante como estándar.
- Dimensiones de bridas según ASME B16.5.
- Dimensiones de extremo a extremo según ASME B16.10.
- Dimensiones de cara a cara para extremos WE según ASME B16.25.
- Dimensiones de brida para válvulas mayores a 24" se suministran de acuerdo a ASME B16.47 Series A como estándar.
- Dimensiones de bridas según ASME B16.47 Serie B disponibles a solicitud del Cliente.

Figura No.	Figura No. ID Fábrica	Tipo de Extremos
5202RF	5202F	Bridados Cara Realzada, Cara Plana
5202RTJ	5202RJ	Bridados Junta Tipo Anillo
5202WE	5202WE	Soldables



Dimensiones y Pesos

D Diámetro Nominal	mm	51	64	76	102	127	152	203	254	305	356	406	457	508	610
	in	2	2 1/2	3	4	5	6	8	10	12	14	16	18	20	24
A	mm	178	191	203	229	254	267	292	330	356	381	406	432	457	508
(RF)	in	7	7 1/2	8	9	10	10 1/2	11 1/2	13	14	15	16	17	18	20
A	mm	216	241	283	305	381	403	419	457	502	572	610	660	711	813
(WE)	in	8 1/2	9 1/2	11 1/8	12	15	15 7/8	16 1/2	18	19 3/4	22 1/2	24	26	28	32
B	mm	478	483	552	675	813	830	1,062	1,253	1,461	1,661	1,835	2,027	2,265	2,711
	in	18 13/16	19	21 3/4	26 9/16	32	32 11/16	41 13/16	49 5/16	57 1/2	65 3/8	72 1/4	79 13/16	89 3/16	106 3/4
C	mm	203	178	254	254	305	305	356	406	508	559	660	711	762	864
	in	8	7	10	10	12	12	14	16	20	22	26	28	30	34
E	mm	152	178	191	229	254	279	343	406	483	533	597	635	699	813
	in	6	7	7 1/2	9	10	11	13 1/2	16	19	21	23 1/2	25	27 1/2	32
Peso 5202RF	Kg	19	30	32	48	71	77	132	199	271	449	541	724	1004	1522
	lb	42	66	70	106	156	169	290	438	596	988	1190	1593	2209	3348
Peso 5202WE	Kg	15	27	31	44	60	74	116	172	247	350	506	575	720	1130
	lb	33	59	68	97	132	163	255	378	543	770	1113	1265	1584	2486

VÁLVULA DE COMPUERTA BONETE BRIDADO FUNDIDO CLASE 150 (OPERACIÓN CON CAJA DE ENGRANES)

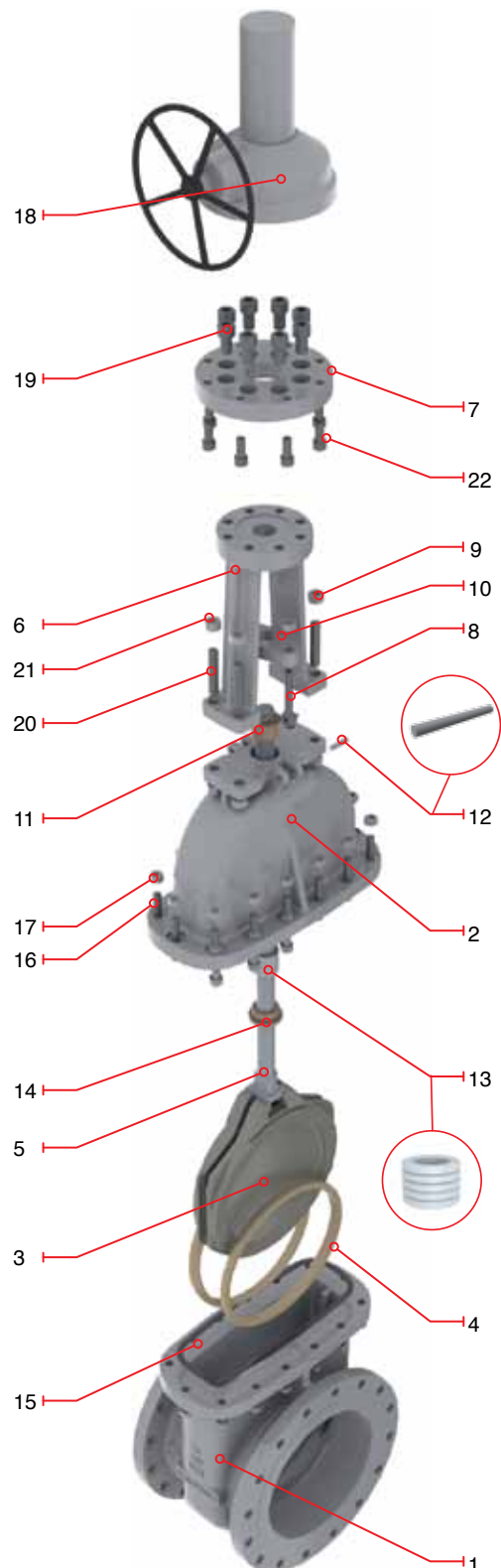
- Diseño de acuerdo con API-600.
- Válvulas tipo OS & Y con volante fijo y vástago ascendente.
- Fabricada con compuerta flexible como estándar; compuerta sólida disponible bajo pedido.
- De 30" a 72" de diámetro se suministra con Operador de Engranés.
- Dimensiones de brida para válvulas mayores a 24" se suministran de acuerdo a ASME B16.47 Series A como estándar.
- Dimensiones de bridas según ASME B16.47 Serie B disponibles a solicitud del Cliente.
- Dimensiones de extremo a extremo según ASME B16.10.
- Dimensiones de cara a cara para extremos WE según ASME B16 .25.

Figura No.	Figura No. ID Fábrica	Tipo de Extremos
5202RF	5202F	Bridados Cara Realzada, Cara Plana
5202RTJ	5202RJ	Bridados Junta Tipo Anillo
5202WE	5202WE	Soldables

Lista de Materiales

No.	DESCRIPCIÓN	WCB Trim UT
1	Cuerpo	ASTM A216 Gr. WCB
2	Bonete	ASTM A216 Gr. WCB
3	Compuerta	ASTM A216 Gr. WCB + 13% Cr.
4	Asientos	ASTM A515 Gr. 70 + ST 6
5	Vástago	ASTM A276 Gr. 410
6	Yugo	ASTM A216 Gr. WCB
7	Tuerca Retén	ASTM A36
8	Tornillo de Ojo	Acero Aleado
9	Tuerca Tornillo de Ojo	ASTM A307
10	Brida Prensa Empaques	ASTM A515 Gr. 70
11	Buje Prensa Empaque	ASTM A108 Gr. 1020
12	Perno Tornillo de Ojo	Acero Aleado
13	Empaque de Vástago	Grafito
14	Casquillo	ASTM A276 Gr. 410
15	Junta	Grafito/Inoxidable 316
16	Espárragos	ASTM A193 Gr. B7
17	Tuercas Espárragos	ASTM A194 Gr. 2H
18	Operador de Engranés	Según diseño
19	Tornillos del Operador	Acero Aleado
20	Tornillo de Yugo	Acero Aleado
21	Tuerca Tornillo de Yugo	ASTM A307
22	Tornillo Retén	Acero Aleado
*23	Placa de Identificación	Acero Inoxidable

*No mostrados



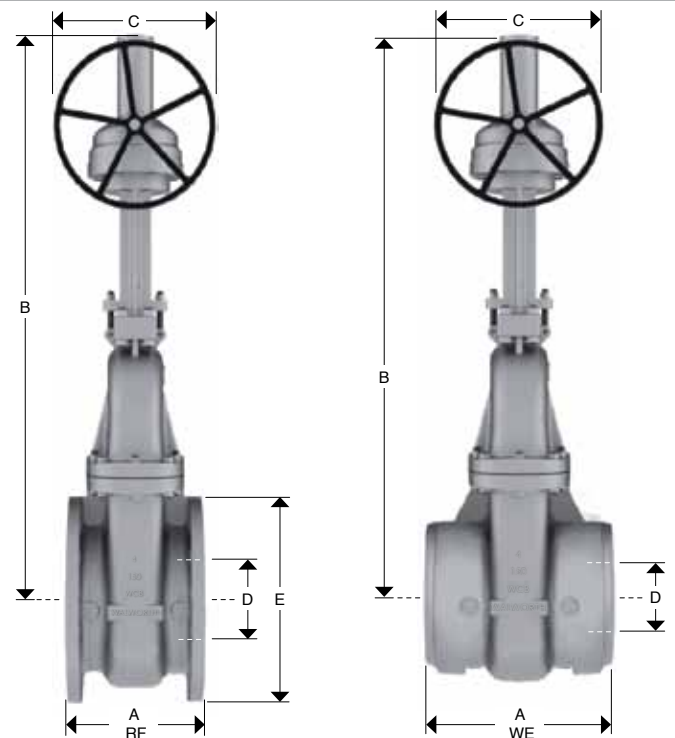
VÁLVULA DE COMPUERTA BONETE BRIDADO FUNDIDO

CLASE 150 (OPERACIÓN CON CAJA DE ENGRANES)



- Diseño de acuerdo con API-600.
- Válvulas tipo OS&Y con volante fijo y vástago ascendente.
- Fabricada con compuerta flexible como estándar; compuerta sólida disponible bajo pedido.
- De 30" a 72" de diámetro se suministra con Operador de Engranés.
- Dimensiones de brida para válvulas mayores a 24" se suministran de acuerdo a ASME B16.47 Series A como estándar.
- Dimensiones de bridas según ASME B16.47 Serie B disponibles a solicitud del Cliente.
- Dimensiones de extremo a extremo según ASME B16.10.
- Dimensiones de cara a cara para extremos WE según ASME B16.25.

Figura No.	Figura No. ID Fábrica	Tipo de Extremos
5202RF	5202F	Bridados Cara Realzada, Cara Plana
5202RTJ	5202RJ	Bridados Junta Tipo Anillo
5202WE	5202WE	Soldables



Dimensiones y Pesos

D Diámetro Nominal	mm	762	914	1067	1219	1372	1524	1829
	in	30	36	42	48	54	60	72
A	mm	610	711	787	864	965	1067	1397
	(RF) in	24	28	31	34	38	42	55
A	mm	762	864	965	1016	1118	1219	1575
	(WE) in	30	34	38	40	44	48	62
B	mm	3,239	3,886	4,534	5,182	5,829	6,477	7,772
	in	127 1/2	153	178 1/2	204	229 1/2	255	306
C	mm	610	610	610	610	762	762	762
	in	24	24	24	24	30	30	30
E	mm	984	1168	1346	1511	1676	1854	2184
	in	38 3/4	46	53	59 1/2	66	73	86
Peso 5202RF	Kg	2242	3470	5300	7050	10310	14890	23200
	lb	4932	7634	11660	15510	22682	32758	51040
Peso 5202WE	Kg	1910	3198	4880	6490	9490	13700	21350
	lb	4202	7035.6	10736	14278	20878	30140	46970