

VÁLVULA DE GLOBO BONETE BRIDADO FUNDIDO CLASE 150

VÁLVULA DE GLOBO CON VOLANTE Y VÁSTAGO ASCENDENTE

CARACTERÍSTICAS DEL DISEÑO

- Válvulas tipo Globo diseñada de acuerdo con API-603.
- Alternativa para Válvulas de Globo de acuerdo con API-603 solamente en acero inoxidable y aleaciones de níquel.
- Válvulas de Globo para servicio criogénico con la columna de gas de acuerdo con la norma BS-6364.
- Dimensiones de bridas según ASME B16.5 para válvulas arriba 24 "de diámetro Diámetro.
- Volante, volante de impacto, operadores de cadena, operadores de engrane, actuadores eléctricos, actuadores neumáticos e hidráulicos según los requisitos del cliente.
- By-Pass, buje linterna, cámara de condensados, inyectores de grasa, conexiones especiales, etc.
- Control para bajas emisiones fugitivas.
- Servicio NACE MR-01-75 ó de MR-01-03.
- Pruebas de acuerdo con API-598.
- Válvula de Globo tipo STOP-CHECK disponible.

① Tuerca de Vástago, intercambiable en línea para evitar el cierre de los procesos de tubería.

② Vástago giratorio de tipo ascendente con rosca ACME de precisión simple ó doble para una operación rápida. Acabado fino, adecuado para sellar perfectamente y obtener bajas emisiones fugitivas.

③ Empaque de vástago diseñado para un control óptimo de emisiones fugitivas a la atmósfera. La tasa de emisiones fugitivas está garantizada por el acabado de pulido en el área de sello del vástago, la reducidas tolerancias diametrales y la rectitud de los empaques de vástago diseñado especialmente. Empaques de carga viva disponibles bajo solicitud del cliente.

④ Superficie de sello de casquillo, ya sea roscado o soldado, diseñado para aliviar la presión trasera en el empaque del vástago cuando está completamente cerrado. Sustituir los empaques de vástago bajo presión no es recomendable.

Conexión vástago-compuerta diseñado para recibir fuertes cargas, y fallar fuera de los límites de la caja de presión.

⑤ Unión cuerpo-bonete diseñado para aplicar una carga uniforme a la junta, para asegurar un sellado a prueba de fugas.

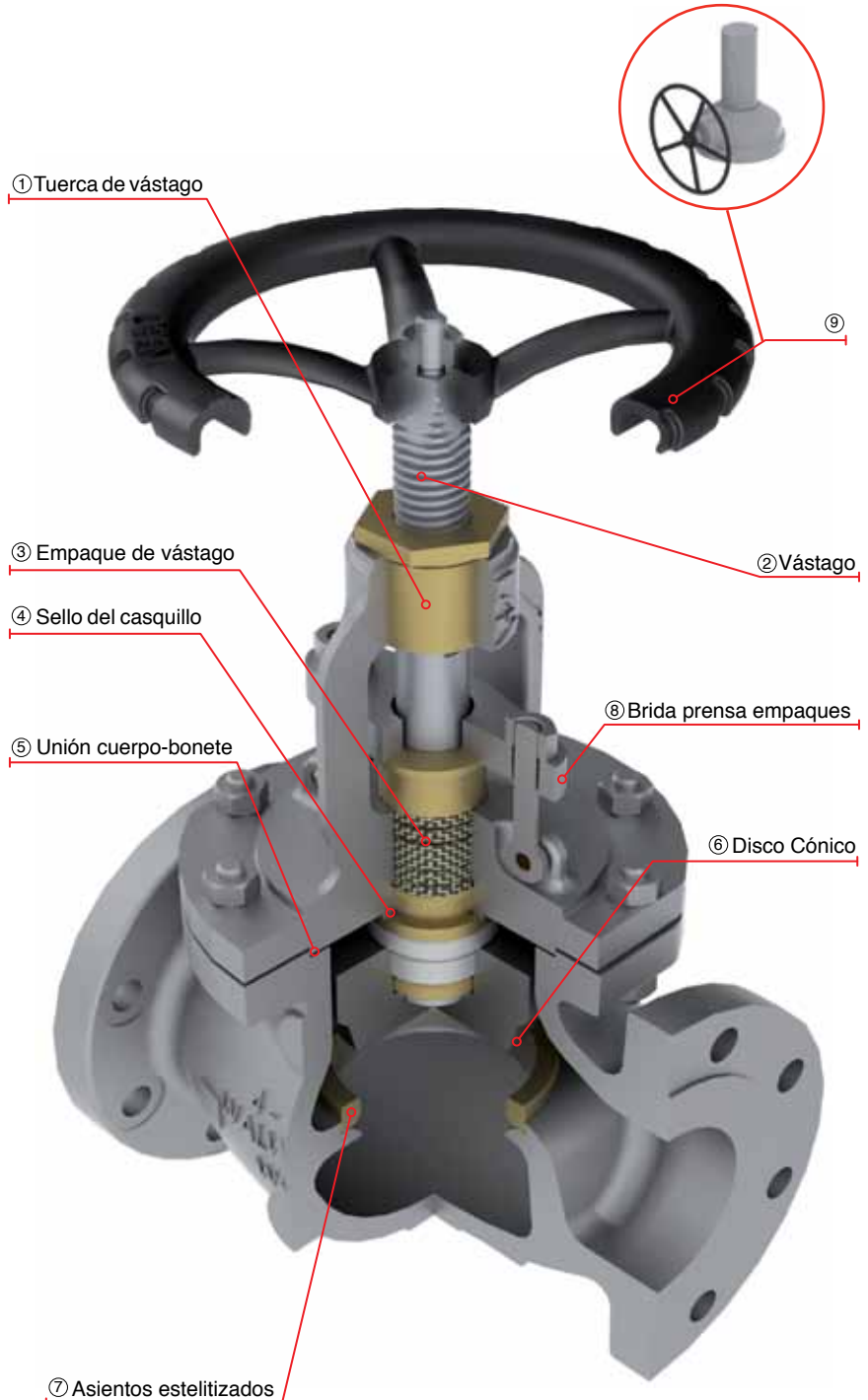
⑥ Disco cónico, totalmente guiado para una verdadera alineación entre el Disco y el cuerpo de la válvula y así evitar atascamientos. El diseño de Disco suelto facilita el sello de éste con el asiento, permitiendo el cierre perfecto de la válvula.

⑦ Recubrimiento de Stellite en los asientos, proporciona una mayor resistencia al desgaste provocado por la abrasión y erosión de las superficies de sello.

⑧ Arreglo de dos piezas de la brida y el casquillo para evitar daños de vástago.

⑨ Volante Impactor, mecanismo basado en transmitir el impulso generado por la masa del volante a través del impacto ó impulso generado durante la acción de cierre del volante.

Este tipo de volante se utiliza cuando un volante estándar no puede crear fuerza suficiente para efectuar un sello correcto. Operador de Engranés también está disponible.



VÁLVULA DE GLOBO BONETE BRIDADO FUNDIDO CLASE 150 (OPERACIÓN CON VOLANTE)

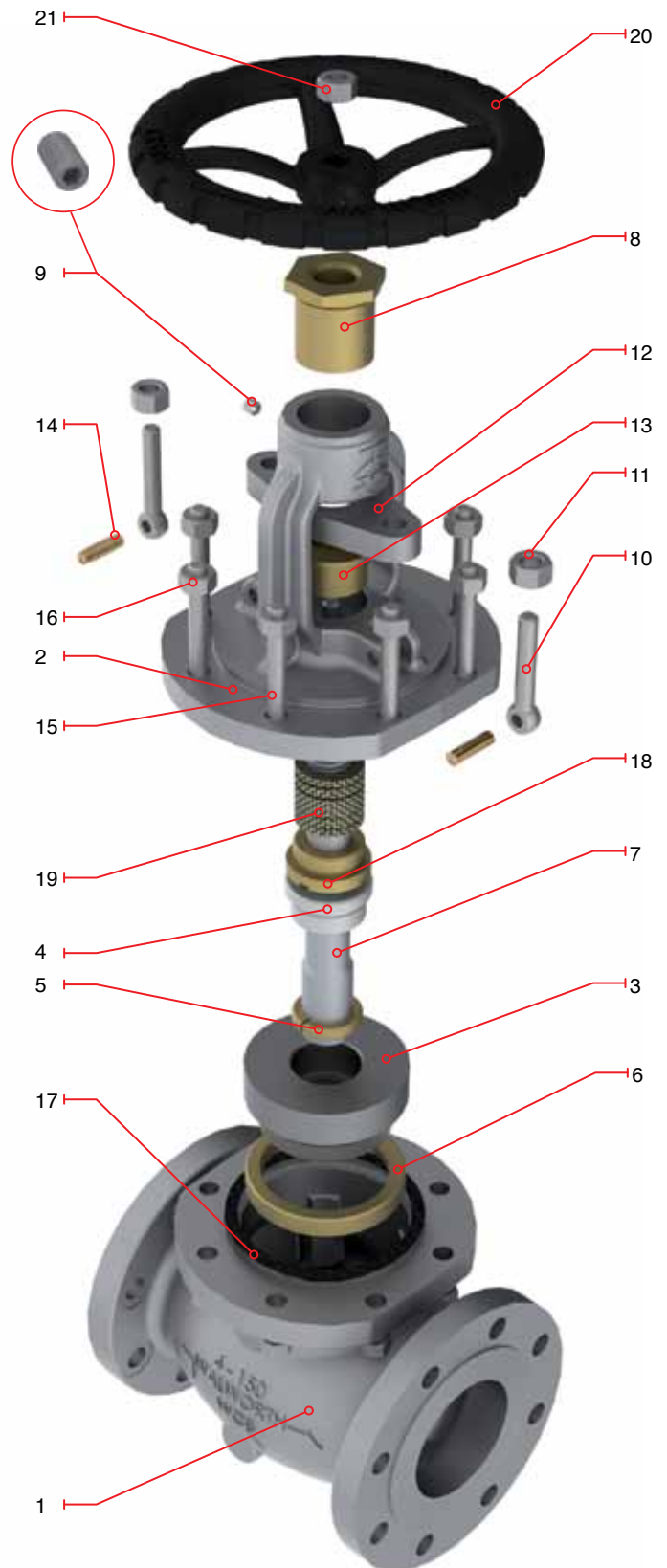
- Diseño de acuerdo con API-623.
- Válvulas con volante y vástago ascendente.
- Disco tipo tapón.
- De 2" a 12" de diámetro se suministra con volante como estándar.
- Tuerca vástago y baleros a partir de 14" y mayores.
- Dimensiones de brida según ASME B16.5.
- Dimensiones de extremo a extremo según ASME B16.10.
- Dimensiones de cara a cara para extremos WE según ASME B16 .25

Figura No.	Figura No. ID Fábrica	Tipo de Extremos
5275RF	5275F	Bridados Cara Realzada, Cara Plana
5275RTJ	5275RJ	Bridados Junta Tipo Anillo
5275WE	5275WE	Soldable

Partes y Materiales

No.	DESCRIPCIÓN	MATERIAL ESTÁNDAR
1	Cuerpo	ASTM A 216 GR WCB
2	Bonete	ASTM A 216 GR WCB
3	Disco	ASTM A 276 Type 410
4	Tuerca de Disco	Acero Aleado
5	Seguro	ASTM A 276 Type 410
6	Asiento	ASTM A 515 GR 70 + ST6
7	Vástago	ASTM A 276 Type 410
8	Tuerca Vástago	ASTM B 148 UNS C95600
9	Opresor Tuerca Retén	Acero Aleado
10	Tornillo de Ojo	Acero Aleado
11	Tuerca Tornillo de Ojo	ASTM A 307
12	Brida Prensa Empaques	ASTM A 515 GR 70
13	Buje Prensa Empaque	ASTM A 108 GR 1020
14	Perno Tornillo de Ojo	Acero Aleado
15	Espárrago	ASTM A 193 GR B7
16	Tuerca Espárrago	ASTM A 194 GR 2H
17	Junta	Spiral Inoxidable 304/Grafito
18	Casquillo	ASTM A 276 Type 410
19	Empaque de Vástago	Grafito
20	Volante	ASTM A 197
21	Tuerca Volante	ASTM A 307
*22	Roldana Volante	Acero Comercial
*23	Placa de Identificación	Acero Inoxidable

*No mostrado

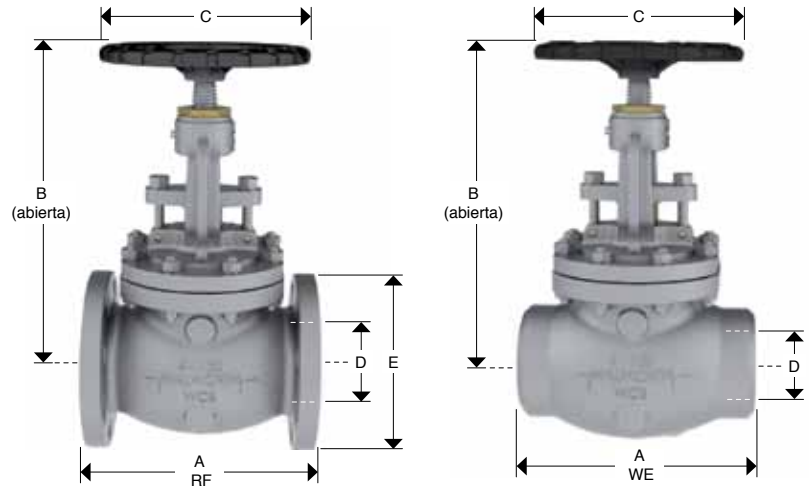


VÁLVULA DE GLOBO BONETE BRIDADO FUNDIDO CLASE 150 (OPERACIÓN CON VOLANTE)

- Diseño de acuerdo con API-623.
- Válvulas con volante y vástago ascendente
- Disco tipo tapón
- De 2" a 12" de diámetro se suministra con volante como estándar
- Tuerca vástago y baleros a partir de 14" y mayores
- Dimensiones de brida según ASME B16.5
- Dimensiones de extremo a extremo según ASME B16.10
- Dimensiones de cara a cara para extremos WE según ASME B16 .25



Figura No.	Figura No. ID Fábrica	Tipo de Extremos
5275RF	5275F	Bridados Cara Realzada, Cara Plana
5275RTJ	5275RJ	Bridados Junta Tipo Anillo
5275WE	5275WE	Soldable



Dimensiones y Pesos

D Diámetro Nominal	mm	51	64	76	102	152	203	254	305
	in	2	2 1/2	3	4	6	8	10	12
A (RF y WE)	mm	203	216	241	292	406	495	622	699
	in	8	8 1/2	9 1/2	11 1/2	16	19 1/2	24 1/2	27 1/2
B	mm	329	386	354	432	513	643	668	830
	in	12 15/16	15 3/16	13.94	17	20 3/16	25 5/16	26 5/16	32 11/16
C	mm	203	203	203	254	356	406	457	610
	in	8	8	8	10	14	16	18	24
E	mm	152	178	191	229	279	343	406	483
	in	6	7	7 1/2	9	11	13 1/2	16	19
Peso 5275RF	Kg	18	29	34	55	100	186	267	399
	lb	40	64	75	121	220	409	587	878
Peso 5275WE	Kg	15	25	25	45	84	155	233	341
	lb	33	55	55	99	185	341	513	752

Para medidas no mostradas, favor de contactar a nuestro departamento de ventas.

VÁLVULA DE GLOBO BONETE BRIDADO FUNDIDO CLASE 150 (OPERACIÓN CON CAJA DE ENGRANES)

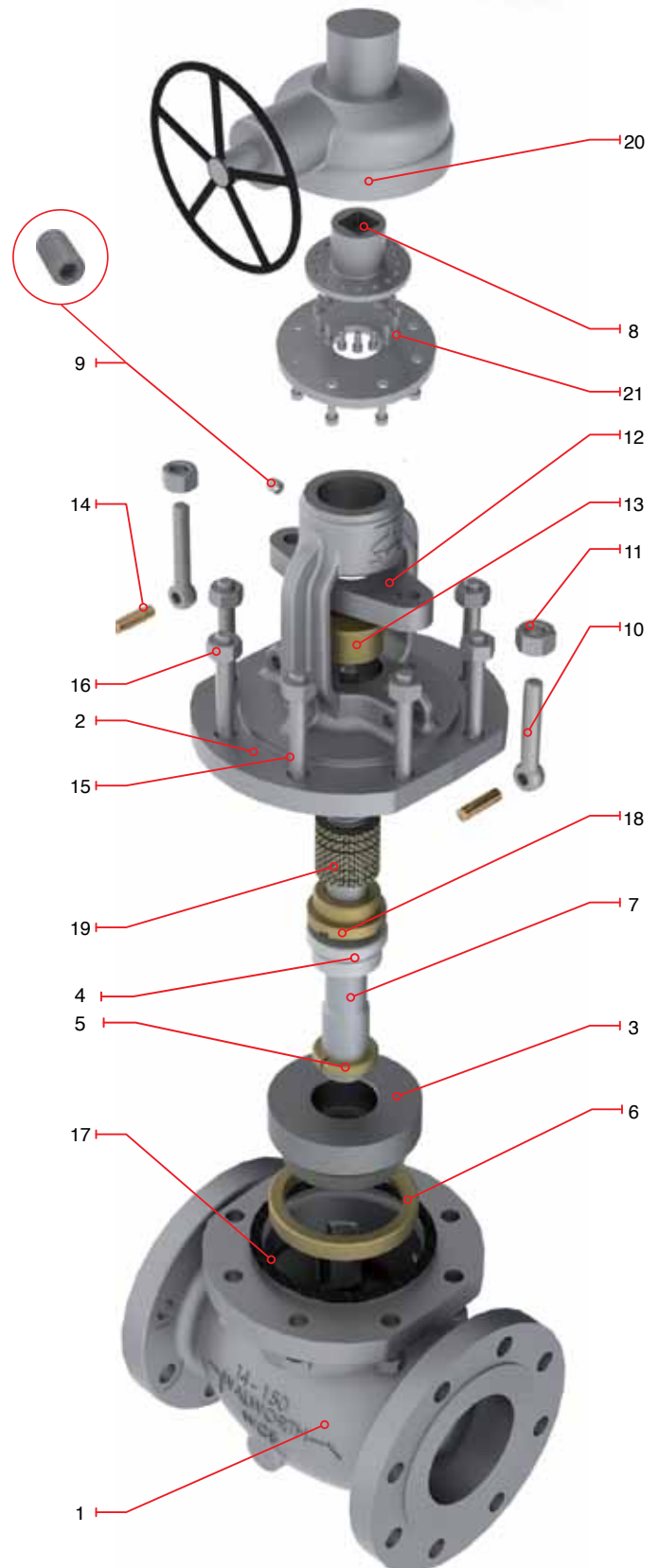
- Diseño de acuerdo con API-623.
- Válvulas con volante y vástago ascendente 6" y menores
- Válvulas con vástago ascendente y volante fijo 8" y mayores
- Disco tipo tapón
- De 2" a 12" de diámetro se suministra con volante como estándar
- Tuerca vástago y baleros a partir de 14" y mayores
- Dimensiones de brida según ASME B16.5
- Dimensiones de extremo a extremo según ASME B16.10
- Dimensiones de cara a cara para extremos WE según ASME B16.25

Figura No.	Figura No. ID Fábrica	Tipo de Extremos
5275RF	5275F	Bridados Cara Realzada, Cara Plana
5275RTJ	5275RJ	Bridados Junta Tipo Anillo
5275WE	5275WE	Soldable

Partes y Materiales

No.	DESCRIPCIÓN	MATERIAL ESTÁNDAR
1	Cuerpo	ASTM A 216 GR WCB
2	Bonete	ASTM A 216 GR WCB
3	Disco	ASTM A 276 Type 410
4	Tuerca de Disco	Acero Aleado
5	Seguro	ASTM A 276 Type 410
6	Asiento	ASTM A 515 GR 70 + ST6
7	Vástago	ASTM A 276 Type 410
8	Tuerca Vástago	ASTM B 148 UNS C95600 o Ni Resist
9	Opresor Tuerca Retén	Acero Aleado
10	Tornillo de Ojo	Acero Aleado
11	Tuerca Tornillo de Ojo	ASTM A 307
12	Brida Prensa Empaques	ASTM A 515 GR 70
13	Buje Prensa Empaque	ASTM A 108 GR 1020
14	Perno Tornillo de Ojo	Acero Aleado
15	Espárrago	ASTM A 193 GR B7
16	Tuerca Espárrago	ASTM A 194 GR 2H
17	Junta	Spiral Inoxidable 304/Grafito
18	Casquillo	ASTM A 276 Type 410
19	Empaque de Vástago	Grafito
20	Operador de Engranés	Según requerimientos del cliente
*21	Tornillos del Operador	Acero Aleado
*22	Placa de Identificación	Acero Inoxidable

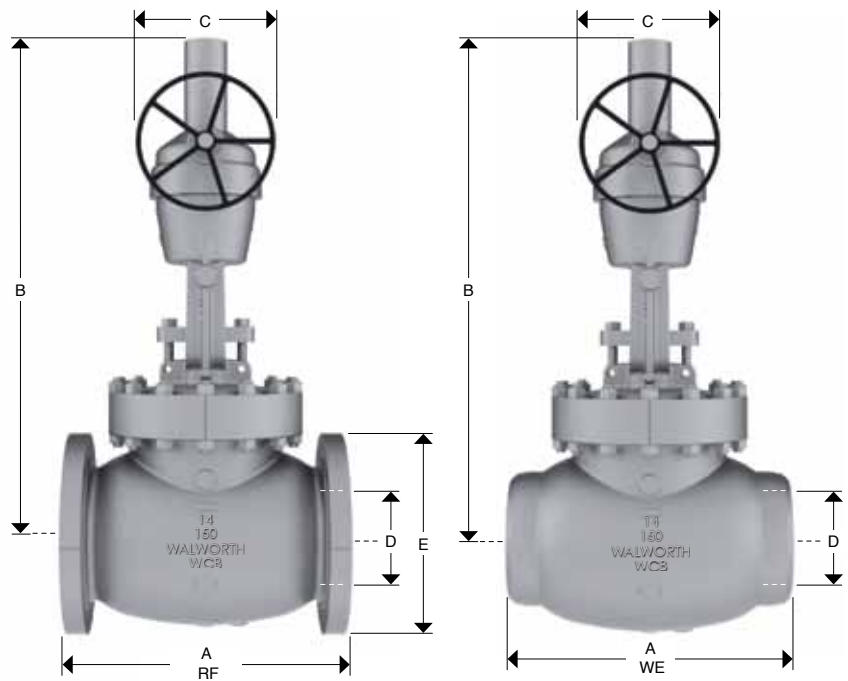
*No mostrado



VÁLVULA DE GLOBO BONETE BRIDADO FUNDIDO CLASE 150 (OPERACIÓN CON CAJA DE ENGRANES)

- Diseño de acuerdo con API-623.
- Válvulas con vástago ascendente y volante fijo 8" y mayores.
- Disco tipo tapón.
- De 20" a 24" de diámetro se suministra con Operador de Engranés.
- Tuerca vástago y baleros a partir de 14" y mayores.
- Dimensiones de brida según ASME B16.5.
- Dimensiones de extremo a extremo según ASME B16.10.
- Dimensiones de cara a cara para extremos WE según ASME B16 .25

Figura No.	Figura No. ID Fábrica	Tipo de Extremos
5275RF	5275F	Bridados Cara Realzada, Cara Plana
5275RTJ	5275RJ	Bridados Junta Tipo Anillo
5275WE	5275WE	Soldable



Dimensiones y Pesos

D Diámetro Nominal	mm	356	406	457	508	610
	in	14	16	18	20	24
A (RF y WE)	mm	787	914	978	978	1295
	in	31	36	38.5	38 1/2	51
B	mm	990	996	1327	1230	1500
	in	39	39 1/4	52 1/4	48 3/8	59
C	mm	560	640	720	530	600
	in	22	25	28	21	23 1/2
E	mm	533	597	635	699	813
	in	21	23 1/2	25	27 1/2	32
Peso 5275RF	mm	530	678	998	1097	1613
	in	1166	1492	2196	2413.4	3548.6
Peso 5275WE	Kg	472	603	888	976	1436
	lb	1038	1328	1954	2148	3158

Para medidas no mostradas, favor de contactar a nuestro departamento de ventas.

VÁLVULA DE GLOBO BONETE BRIDADO FUNDIDO CLASE 300

VÁLVULA DE GLOBO CON VOLANTE Y VÁSTAGO ASCENDENTE

CARACTERÍSTICAS DEL DISEÑO

- Válvulas tipo Globo diseñada de acuerdo con API-623.
- Alternativa para Válvulas de Globo de acuerdo con API-603 solamente en acero inoxidable y aleaciones de níquel.
- Válvulas de Globo para servicio criogénico con la columna de gas de acuerdo con la norma BS-6364.
- Dimensiones de bridas según ASME B16.5 para válvulas arriba 24" de diámetro Diámetro.
- Volante, volante de impacto, operadores de cadena, operadores de engrane, actuadores eléctricos, actuadores neumáticos e hidráulicos según los requisitos del cliente.
- By-Pass, buje linterna, cámara de condensados, inyectores de grasa, conexiones especiales, etc.
- Control para bajas emisiones fugitivas.
- Servicio NACE MR-01-75 ó de MR-01-03.
- Pruebas de acuerdo con API-598.
- Válvula de Globo tipo STOP-CHECK disponible.

① Tuerca de Vástago, intercambiable en línea para evitar el cierre de los procesos de tubería.

② Vástago giratorio de tipo ascendente con rosca ACME de precisión simple ó doble para una operación rápida. Acabado fino, adecuado para sellar perfectamente y obtener bajas emisiones fugitivas.

③ Empaque de vástago diseñado para un control óptimo de emisiones fugitivas a la atmósfera. La tasa de emisiones fugitivas está garantizada por el acabado de pulido en el área de sello del vástago, la reducidas tolerancias diametrales y la rectitud de los empaques de vástago diseñado especialmente. Empaques de carga viva disponibles bajo solicitud del cliente.

④ Superficie de sello del casquillo, ya sea roscado o soldado, diseñado para aliviar la presión trasera en el empaque del vástago cuando está completamente cerrado. Sustituir los empaques de vástago bajo presión no es recomendable.

Conexión vástago-compuerta diseñado para recibir fuertes cargas, y fallar fuera de los límites de la caja de presión.

⑤ Unión Cuerpo-Bonete diseñado para aplicar una carga uniforme a la junta, para asegurar un sellado a prueba de fugas.

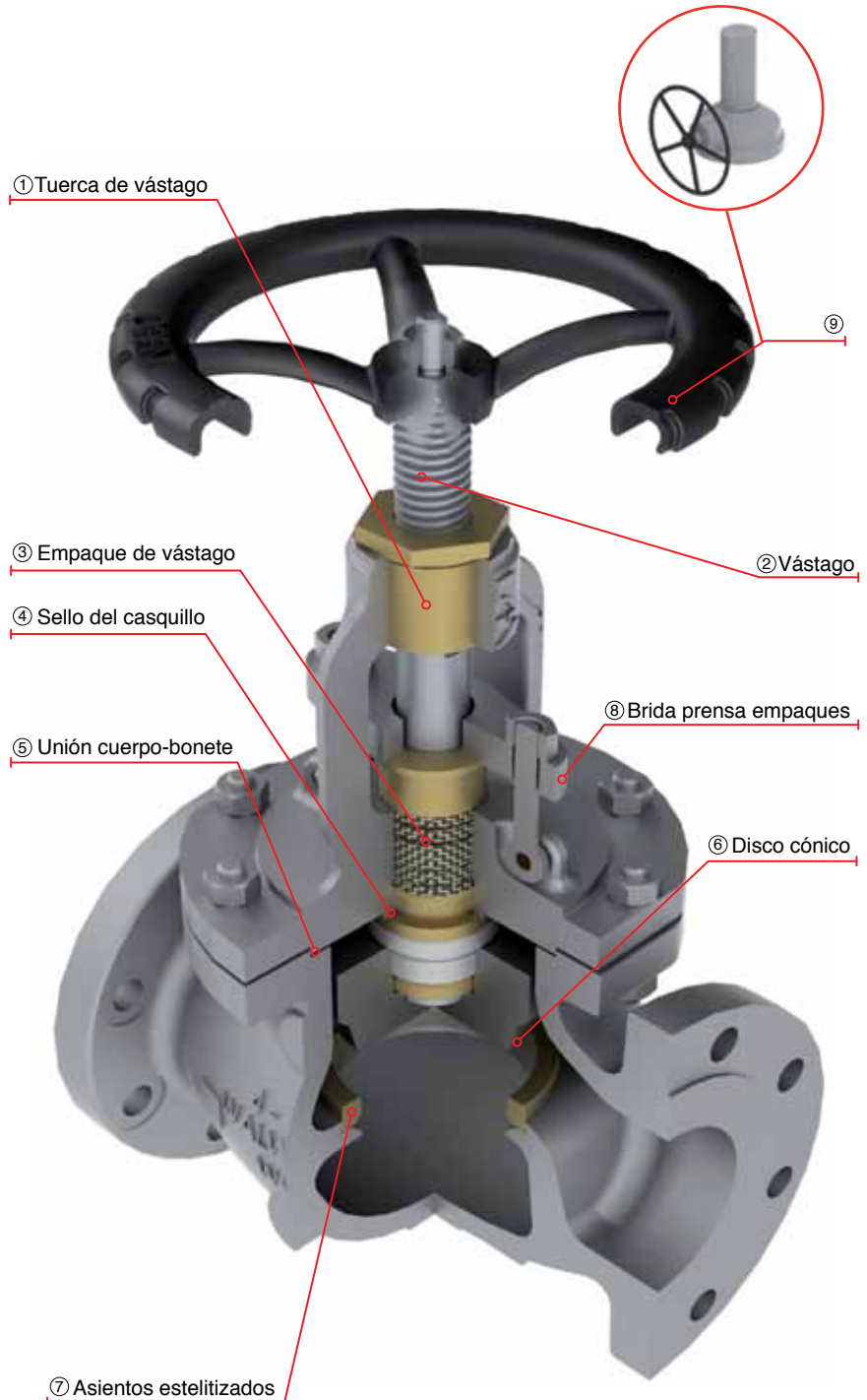
⑥ Disco cónico, totalmente guiado para una verdadera alineación entre el Disco y el cuerpo de la válvula y así evitar atascamientos. El diseño de Disco suelto facilita el sello de éste con el asiento, permitiendo el cierre perfecto de la válvula.

⑦ Recubrimiento de Stellite en los asientos, proporciona una mayor resistencia al desgaste provocado por la abrasión y erosión de las superficies de sello.

⑧ Arreglo de dos piezas de la brida y el casquillo para evitar daños de vástago.

⑨ Volante Impactor, mecanismo basado en transmitir el impulso generado por la masa del volante a través del impacto ó impulso generado bajo durante la acción de cierre del volante.

Este tipo de volante se utiliza cuando un volante estándar no puede crear fuerza suficiente para efectuar un sello correcto. Operador de Engranes también está disponible.



VÁLVULA DE GLOBO BONETE BRIDADO FUNDIDO CLASE 300 (OPERACIÓN CON VOLANTE)

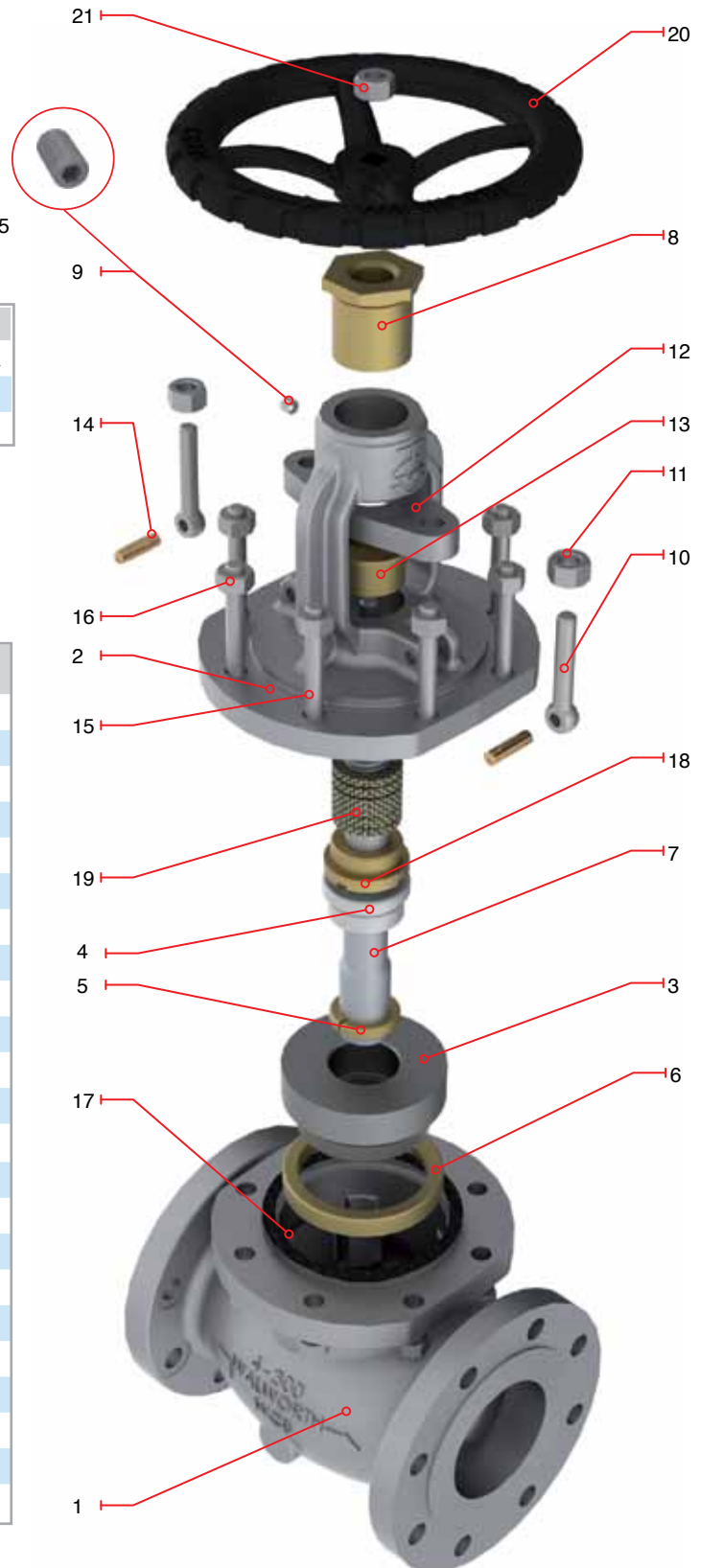
- Diseño de acuerdo con API-623.
- Válvulas con volante y vástago ascendente 6" y menores.
- Válvulas con vástago ascendente y volante fijo 8" y mayores.
- Disco tipo tapón.
- De 2" a 12" de diámetro se suministra con volante como estándar.
- Tuerca vástago y baleros a partir de 8" y mayores.
- Dimensiones de brida según ASME B16.5.
- Dimensiones de extremo a extremo según ASME B16.10.
- Dimensiones de cara a cara para extremos WE según ASME B16 .25

Figura No.	Figura No. ID Fábrica	Tipo de Extremos
5281RF	5281F	Bridados Cara Realzada, Cara Plana
5281RTJ	5281RJ	Bridados Junta Tipo Anillo
5281WE	5281WE	Soldable

Partes y Materiales

No.	DESCRIPCIÓN	STANDARD MATERIAL
1	Cuerpo	ASTM A 216 GR WCB
2	Bonete	ASTM A 216 GR WCB
3	Disco	ASTM A 276 Type 410
4	Tuerca de Disco	Acero Aleado
5	Seguro	ASTM A 276 Type 410
6	Asiento	ASTM A 515 GR 70 + ST6
7	Vástago	ASTM A 276 Type 410
8	Tuerca Vástago	ASTM B 148 UNS C95600 o Ni Resist
9	Screw	Acero Aleado
10	Tornillo de Ojo	Acero Aleado
11	Tuerca Tornillo de Ojo	ASTM A 307
12	Brida Prensa Empaques	ASTM A 515 GR 70
13	Buje Prensa Empaque	ASTM A 108 GR 1020
14	Perno Tornillo de Ojo	Acero Aleado
15	Espárrago	ASTM A 193 GR B7
16	Tuerca Espárrago	ASTM A 194 GR 2H
17	Junta	Spiral Inoxidable 304/Grafito
18	Casquillo	ASTM A 276 Type 410
19	Empaque de Vástago	Grafito
20	Volante	ASTM A 197
21	Roldana Volante	Acero Comercial
22	Tuerca Volante	ASTM A 307
*23	Placa de Identificación	Acero Inoxidable

*No mostrado

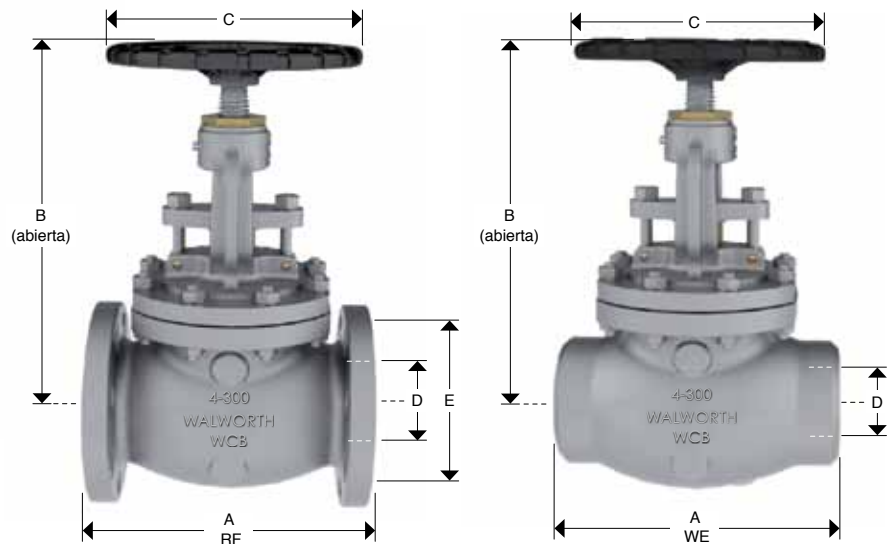


VÁLVULA DE GLOBO BONETE BRIDADO FUNDIDO CLASE 300 (OPERACIÓN CON VOLANTE)



- Diseño de acuerdo con API-623.
- Válvulas con volante y vástago ascendente 6" y menores.
- Válvulas con vástago ascendente y volante fijo 8" y mayores.
- Disco tipo tapón.
- De 2" a 12" de diámetro se suministra con volante como estándar.
- Tuerca vástago y baleros a partir de 8" y mayores.
- Dimensiones de brida según ASME B16.5.
- Dimensiones de extremo a extremo según ASME B16.10.
- Dimensiones de cara a cara para extremos WE según ASME B16 .25

Figura No.	Figura No. ID Fábrica	Tipo de Extremos
5281RF	5281F	Bridados Cara Realizada, Cara Plana
5281RTJ	5281RJ	Bridados Junta Tipo Anillo
5281WE	5281WE	Soldable



Dimensiones y Pesos

D Diámetro Nominal	mm	51	64	76	102	152	203	254	305
	in	2	2 1/2	3	4	6	8	10	12
A (RF y WE)	mm	267	292	318	356	445	559	622	711
	in	10 1/2	11 1/2	12 1/2	14	17 1/2	22	24 1/2	28
B	mm	360	505	418	511	621	854	1000	1180
	in	14 3/16	19 7/8	16 7/16	20 1/8	24 7/16	33 5/8	39 3/8	46 7/16
C	mm	203	254	254	356	457	610	762	965
	in	8	10	10	14	18	24	30	38
E	mm	165	191	210	254	318	381	445	521
	in	6 1/2	7 1/2	8 1/4	10	12 1/2	15	17 1/2	20 1/2
Peso 5281RF	Kg	26	43	50	78	154	294	461	675
	lb	57.2	94.6	110	171.6	338.8	646.8	1014.2	1485
Peso 5281WE	Kg	20	35	40	62	148	254	381	574
	lb	44	77	88	136	326	559	838	1262

Para medidas no mostradas, favor de contactar a nuestro departamento de ventas.

VÁLVULA DE GLOBO BONETE BRIDADO FUNDIDO CLASE 300 (OPERACIÓN CON CAJA DE ENGRANES)

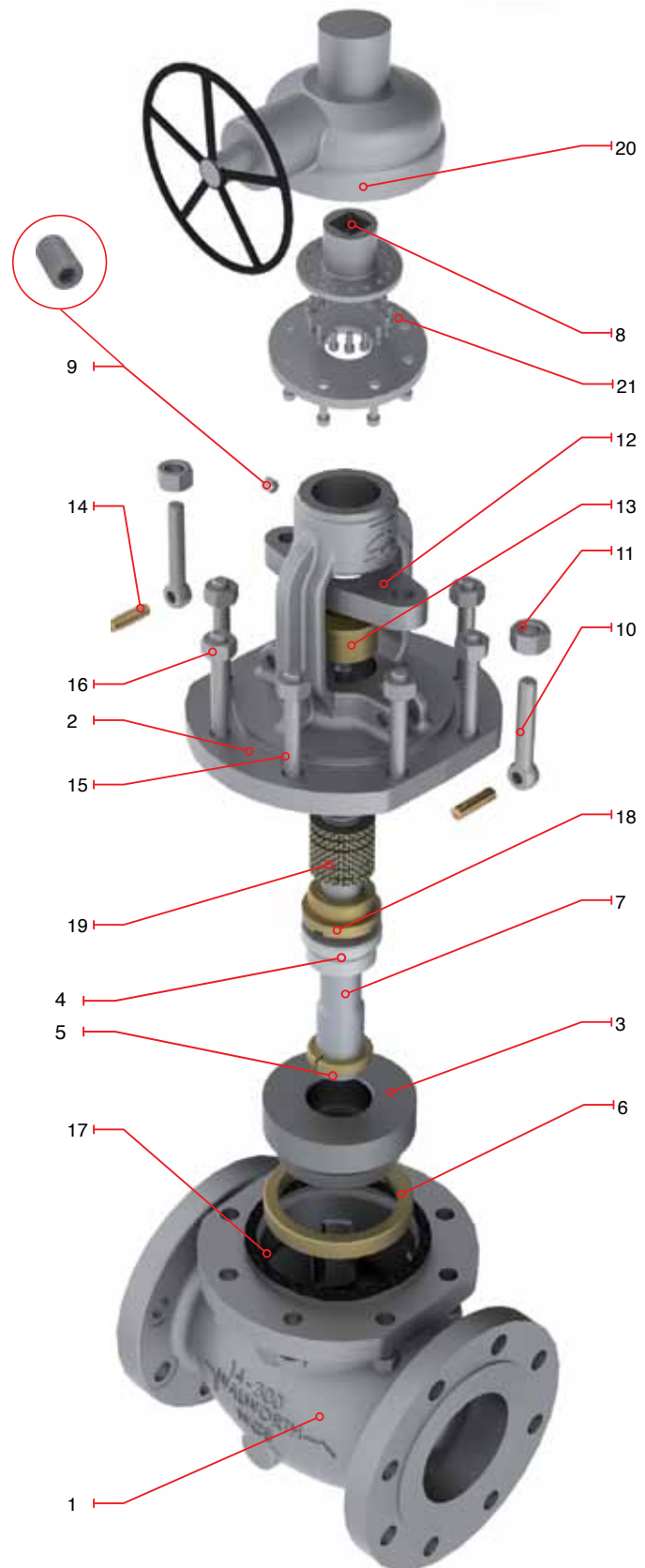
- Diseño de acuerdo con API-623.
- Válvulas con vástago ascendente.
- Disco tipo tapón.
- De 14" de diámetro y mayores se suministra con Operador de Engranés.
- Tuerca vástago y baleros a partir de 8" y mayores.
- Dimensiones de brida según ASME B16.5.
- Dimensiones de extremo a extremo según ASME B16.10.
- Dimensiones de cara a cara para extremos WE según ASME B16 .25

Figura No.	Figura No. ID Fábrica	Tipo de Extremos
5281RF	5281F	Bridados Cara Realzada, Cara Plana
5281RTJ	5281RJ	Bridados Junta Tipo Anillo
5281WE	5281WE	Soldable

Partes y Materiales

No.	DESCRIPCIÓN	MATERIAL ESTÁNDAR
1	Cuerpo	ASTM A 216 GR WCB
2	Bonete	ASTM A 216 GR WCB
3	Disco	ASTM A 276 Type 410
4	Tuerca de Disco	Acero Aleado
5	Seguro	ASTM A 276 Type 410
6	Asiento	ASTM A 515 GR 70 + ST6
7	Vástago	ASTM A 276 Type 410
8	Tuerca Vástago	ASTM B 148 UNS C95600 o Ni Resist
9	Opresor Tuerca Retén	Acero Aleado
10	Tornillo de Ojo	Acero Aleado
11	Tuerca Tornillo de Ojo	ASTM A 307
12	Brida Prensa Empaques	ASTM A 515 GR 70
13	Buje Prensa Empaque	ASTM A 108 GR 1020
14	Perno Tornillo de Ojo	Acero Aleado
15	Espárrago	ASTM A 193 GR B7
16	Tuerca Espárrago	ASTM A 194 GR 2H
17	Junta	Spiral Inoxidable 304/Grafito
18	Casquillo	ASTM A 276 Type 410
19	Empaque de Vástago	Grafito
20	Operador de Engranés	Según requerimientos del cliente
21	Tornillos del Operador	Acero Aleado
*22	Placa de Identificación	Acero Inoxidable

*No mostrado

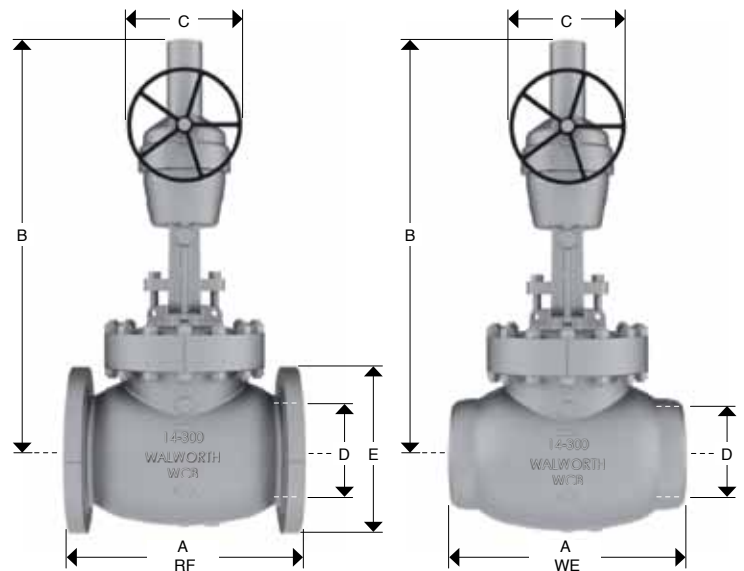


VÁLVULA DE GLOBO BONETE BRIDADO FUNDIDO CLASE 300 (OPERACIÓN CON CAJA DE ENGRANES)

- Diseño de acuerdo con API-623.
- Válvulas con vástago ascendente.
- Disco tipo tapón.
- De 14" de diámetro y mayores se suministra con Operador de Engranés.
- Tuerca vástago y baleros a partir de 8" y mayores.
- Dimensiones de brida según ASME B16.5.
- Dimensiones de extremo a extremo según ASME B16.10.
- Dimensiones de cara a cara para extremos WE según ASME B16 .25



Figura No.	Figura No. ID Fábrica	Tipo de Extremos
5281RF	5281F	Bridados Cara Realzada, Cara Plana
5281RTJ	5281RJ	Bridados Junta Tipo Anillo
5281WE	5281WE	Soldable



Dimensiones y Pesos

D Diámetro Nominal	mm	356	406	457	508	610
	in	14	16	18	20	24
A (RF y WE)	mm	838	864	977	1016	1346
	in	33	34	38 1/2	40	53
B	mm	1037	1173	1135	1500	1730
	in	40 7/8	46 1/8	44 5/8	59	68 1/8
C	mm	640	640	600	600	600
	in	25	25	23 5/8	23 5/8	23 5/8
E	mm	584	648	711	775	914
	in	23	25 1/2	28	30 1/2	36
Peso 5281RF	Kg	787	1097	1907	2119	2338
	lb	1731.4	2413.4	4195	4662	5144
Peso 5281WE	Kg	669	932	1678	1865	2057
	lb	1472	2051	3692	4102	4526

Para medidas no mostradas, favor de contactar a nuestro departamento de ventas.

VÁLVULA DE GLOBO BONETE BRIDADO FUNDIDO CLASE 600

VÁLVULA DE GLOBO CON VOLANTE Y VÁSTAGO ASCENDENTE

CARACTERÍSTICAS DEL DISEÑO

- Válvulas tipo Globo diseñada de acuerdo con API-623.
- Alternativa para Válvulas de Globo de acuerdo con API-603 solamente en acero inoxidable y aleaciones de níquel.
- Válvulas de Globo para servicio criogénico con la columna de gas de acuerdo con la norma BS-6364.
- Dimensiones de bridas según ASME B16.5 para válvulas arriba 24" de diámetro Diámetro.
- Volante, volante de impacto, operadores de cadena, operadores de engrane, actuadores eléctricos, actuadores neumáticos e hidráulicos según los requisitos del cliente.
- By-Pass, buje linterna, cámara de condensados, inyector de grasa, conexiones especiales, etc.
- Control para bajas emisiones fugitivas.
- Servicio NACE MR-01-75 ó de MR-01-03.
- Pruebas de acuerdo con API-598.
- Válvula de Globo tipo STOP-CHECK disponible.

① Tuerca de Vástago, intercambiable en línea para evitar el cierre de los procesos de tubería.

② Vástago giratorio de tipo ascendente con rosca ACME de precisión simple ó doble para una operación rápida. Acabado fino, adecuado para sellar perfectamente y obtener bajas emisiones fugitivas.

③ Empaque de vástago diseñado para un control óptimo de emisiones fugitivas a la atmósfera. La tasa de emisiones fugitivas está garantizada por el acabado de pulido en el área de sello del vástago, la reducidas tolerancias diametrales y la rectitud de los empaques de vástago diseñado especialmente.

Empaques de carga viva disponibles bajo solicitud del cliente.

④ Superficie de sello del casquillo, ya sea roscado o soldado, diseñado para aliviar la presión trasera en el empaque del vástago cuando está completamente cerrado. Sustituir los empaques de vástago bajo presión no es recomendable.

Conexión vástago-compuerta diseñado para recibir fuertes cargas, y fallar fuera de los límites de la caja de presión.

⑤ Unión cuerpo-bonete diseñado para aplicar una carga uniforme a la junta, para asegurar un sellado a prueba de fugas.

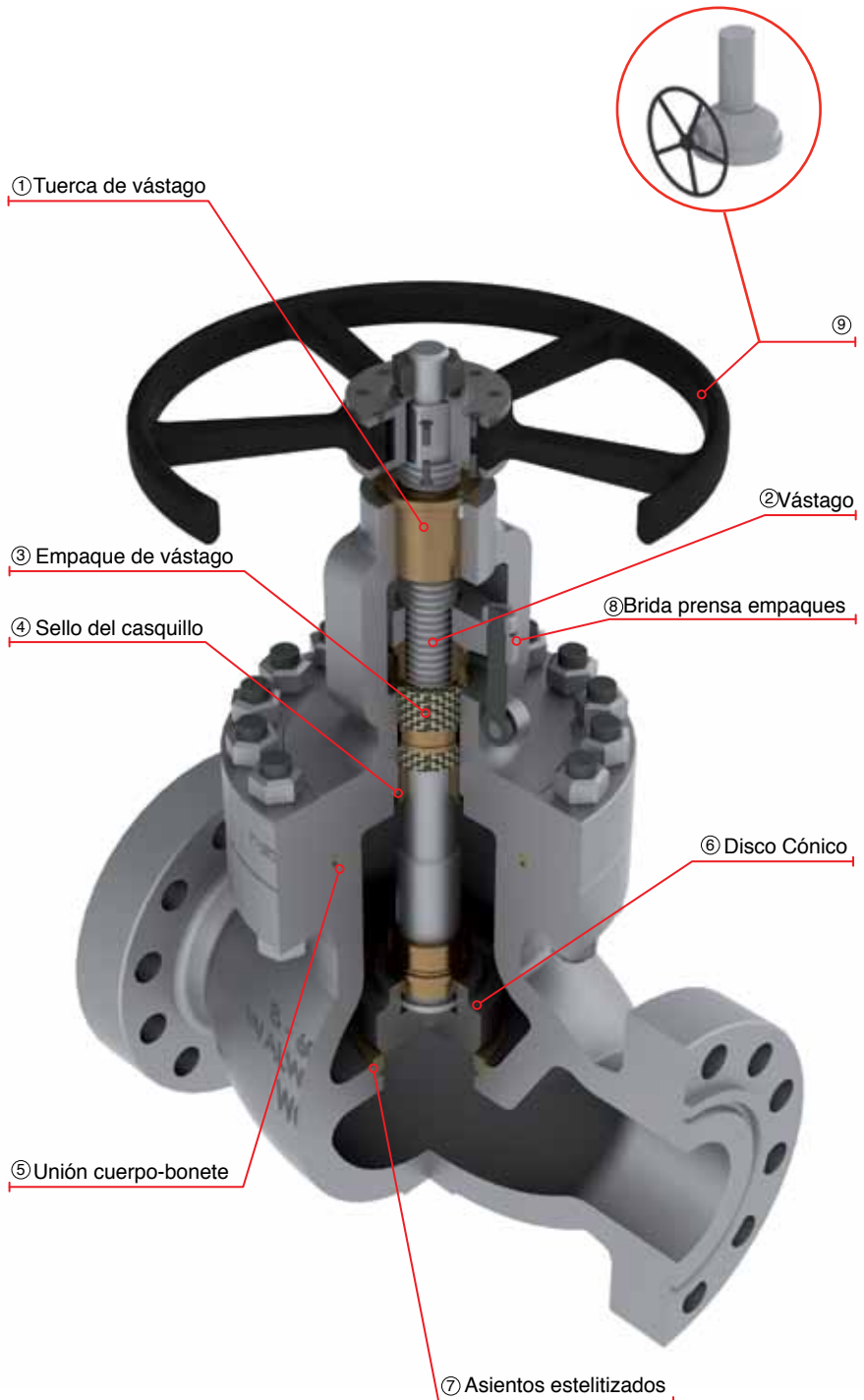
⑥ Disco cónico, totalmente guiado para una verdadera alineación entre el Disco y el cuerpo de la válvula y así evitar atascamientos. El diseño de Disco suelto facilita el sello de éste con el asiento, permitiendo el cierre perfecto de la válvula.

⑦ Recubrimiento de Stellite en los asientos, proporciona una mayor resistencia al desgaste provocado por la abrasión y erosión de las superficies de sello.

⑧ Arreglo de dos piezas de la brida y el casquillo para evitar daños de vástago.

⑨ Volante Impactor, mecanismo basado en transmitir el impulso generado por la masa del volante a través del impacto ó impulso generado durante la acción de cierre del volante.

Este tipo de volante se utiliza cuando un volante estándar no puede crear fuerza suficiente para efectuar un sello correcto. Operador de Engranés también está disponible.



VÁLVULA DE GLOBO BONETE BRIDADO FUNDIDO CLASE 600 (OPERACIÓN CON VOLANTE)

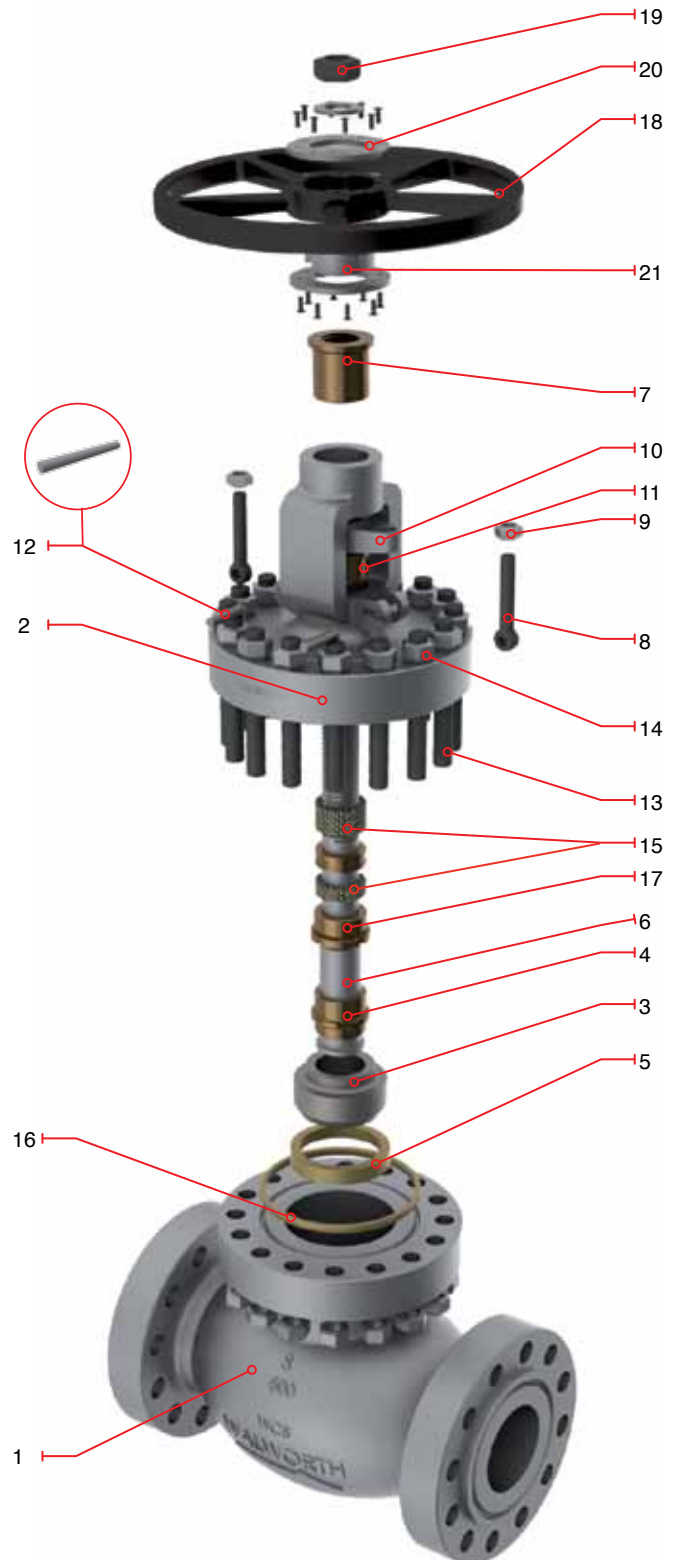
- Diseño de acuerdo con API-623.
- Válvulas con volante y vástago ascendente de 2" 6".
- Válvulas con vástago ascendente y volante fijo 8" y mayores.
- Disco tipo tapón.
- De 2" a 8" de diámetro se suministra con volante como estándar.
- Tuerca vástago y baleros a partir de 8" y mayores.
- Dimensiones de brida según ASME B16.5.
- Dimensiones de extremo a extremo según ASME B16.10.
- Dimensiones de cara a cara para extremos WE según ASME B16.25

Figura No.	Figura No. ID Fábrica	Tipo de Extremos
5295RF	5295F	Bridados Cara Realzada, Cara Plana
5295RTJ	5295RJ	Bridados Junta Tipo Anillo
5295WE	5295WE	Soldable

Partes y Materiales

No.	DESCRIPCIÓN	MATERIAL ESTÁNDAR
1	Cuerpo	ASTM A 216 GR WCB
2	Bonete	ASTM A 216 GR WCB
3	Disco	ASTM A 276 Type 410
4	Tuerca de Disco	Acero Aleado
5	Asiento	ASTM A 515 GR 70 + ST6
6	Vástago	ASTM A 276 Type 410
7	Tuerca Vástago	ASTM B 148 UNS C95600 o Ni Resist
8	Tornillo de Ojo	Acero Aleado
9	Tuerca Tornillo de Ojo	ASTM A 307
10	Brida Prensa Empaques	ASTM A 515 GR 70
11	Buje Prensa Empaque	ASTM A 108 GR 1020
12	Perno Tornillo de Ojo	Acero Aleado
13	Espárrago	ASTM A 193 GR B7
14	Tuerca Espárrago	ASTM A 194 GR 2H
15	Empaque de Vástago	Grafito
16	Junta	ASTM A 108 GR 1010
17	Casquillo	ASTM A 276 Type 410
18	Volante	ASTM A 197
19	Tuerca Volante	ASTM A 307
20	Clamp	Acero Comercial
21	Buje Impactor	ASTM A 216 GR WCB
22*	Tuerca Vástago Opresor Tuerca Retén	Acero Aleado
23*	Placa de Identificación	Acero Inoxidable

*No mostrado

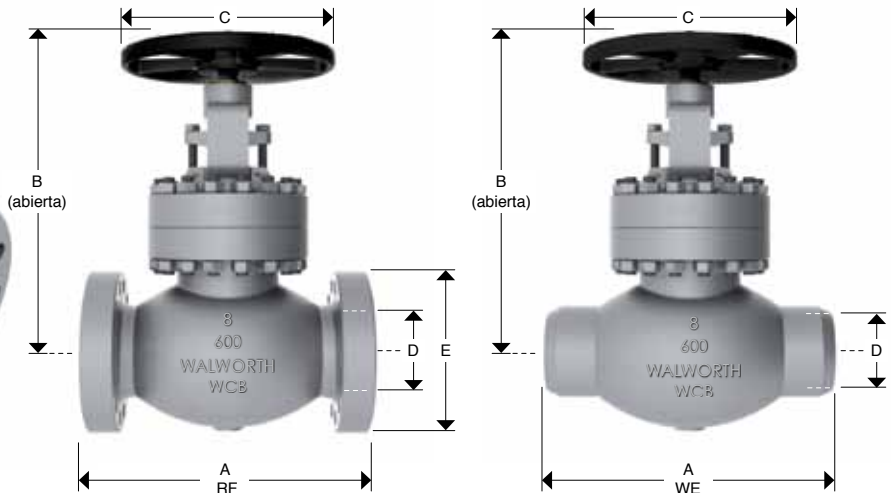


VÁLVULA DE GLOBO BONETE BRIDADO FUNDIDO CLASE 600 (OPERACIÓN CON VOLANTE)

- Diseño de acuerdo con API-623.
- Válvulas con volante y vástago ascendente de 2" 6".
- Válvulas con vástago ascendente y volante fijo 8" y mayores.
- Disco tipo tapón.
- De 2" a 8" de diámetro se suministra con volante como estándar.
- Tuerca vástago y baleros a partir de 8" y mayores.
- Dimensiones de brida según ASME B16.5.
- Dimensiones de extremo a extremo según ASME B16.10.
- Dimensiones de cara a cara para extremos WE según ASME B16 .25



Figura No.	Figura No. ID Fábrica	Tipo de Extremos
5295RF	5295F	Bridados Cara Realzada, Cara Plana
5295RTJ	5295RJ	Bridados Junta Tipo Anillo
5295WE	5295WE	Soldable



Dimensiones y Pesos

D Diámetro Nominal	mm	51	64	76	102	152	200
	in	2	2 1/2	3	4	6	8
A (RF y WE)	mm	292	330	356	432	559	660
	in	11 1/2	13	14	17	22	26
A* (RTJ)	mm	295	333	359	435	562	663
	in	11 5/8	13 1/8	14 1/8	17 1/8	22 1/8	26 1/8
B	mm	400	501	493	582	783	925
	in	15 3/4	19 3/4	19 1/2	22 7/8	30 7/8	36 3/8
C	mm	250	300	350	400	500	560
	in	10	12	14	16	20	22
E	mm	165	190	210	273	356	419
	in	6 1/2	7 1/2	8 1/4	10 3/4	14	16 1/2
Peso 5295RF	Kg	36	63	66	120	278	429
	lb	79	139	145	264	611	944
Peso 5295WE	Kg	30	52	55	102	236	365
	lb	66	115	121	224	519	802

Para medidas no mostradas, favor de contactar a nuestro departamento de ventas.

VÁLVULA DE GLOBO BONETE BRIDADO FUNDIDO CLASE 600 (OPERACIÓN CON CAJA DE ENGRANES)

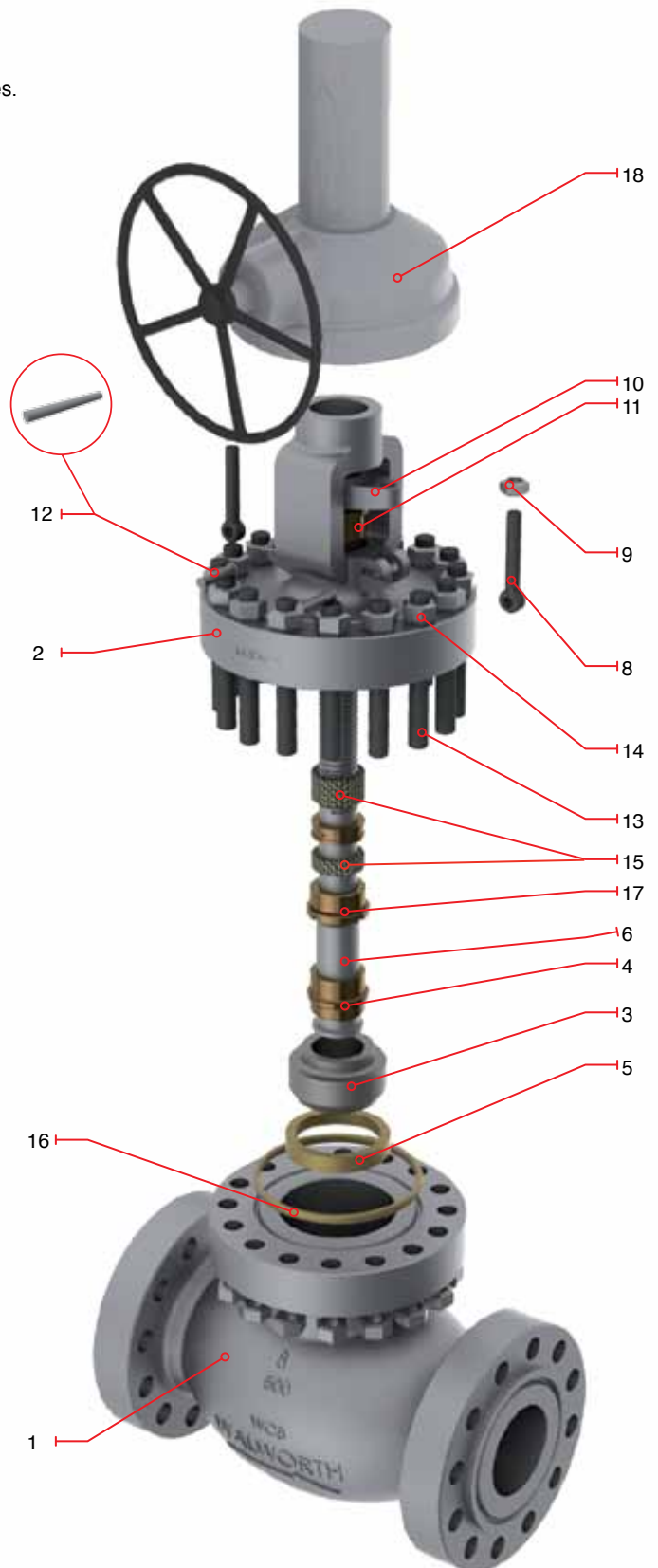
- Diseño de acuerdo con API-623.
- Válvulas con vástago ascendente.
- Disco tipo tapón.
- De 10" de diámetro y mayores se suministra con Operador de Engranés.
- Tuerca vástago y baleros a partir de 8" y mayores.
- Dimensiones de brida según ASME B16.5.
- Dimensiones de extremo a extremo según ASME B16.10.
- Dimensiones de cara a cara para extremos WE según ASME B16.25

Figura No.	Figura No. ID Fábrica	Tipo de Extremos
5295RF	5295F	Bridados Cara Realzada, Cara Plana
5295RTJ	5295RJ	Bridados Junta Tipo Anillo
5295WE	5295WE	Soldable

Partes y Materiales

No.	DESCRIPCIÓN	MATERIAL ESTÁNDAR
1	Cuerpo	ASTM A 216 GR WCB
2	Bonete	ASTM A 216 GR WCB
3	Disco	ASTM A 276 Type 410
4	Tuerca de Disco	Acero Aleado
5	Asiento	ASTM A 515 GR 70 + ST6
6	Vástago	ASTM A 276 Type 410
*7	Tuerca Vástago	ASTM B 148 UNS C95600 o Ni Resist
8	Tornillo de Ojo	Acero Aleado
9	Tuerca Tornillo de Ojo	ASTM A 307
10	Brida Prensa Empaques	ASTM A 515 GR 70
11	Buje Prensa Empaque	ASTM A 108 GR 1020
12	Perno Tornillo de Ojo	Acero Aleado
13	Espárrago	ASTM A 193 GR B7
14	Tuerca Espárrago	ASTM A 194 GR 2H
15	Empaque de Vástago	Grafito
16	Rising type Joint Gasket	ASTM A 108 GR 1010
17	Casquillo	ASTM A 276 Type 410
18	Operador de Engranés	Según requerimientos del cliente
*19	Tornillos del Operador	Acero Aleado
*20	Placa de Identificación	Acero Inoxidable

*No mostrado

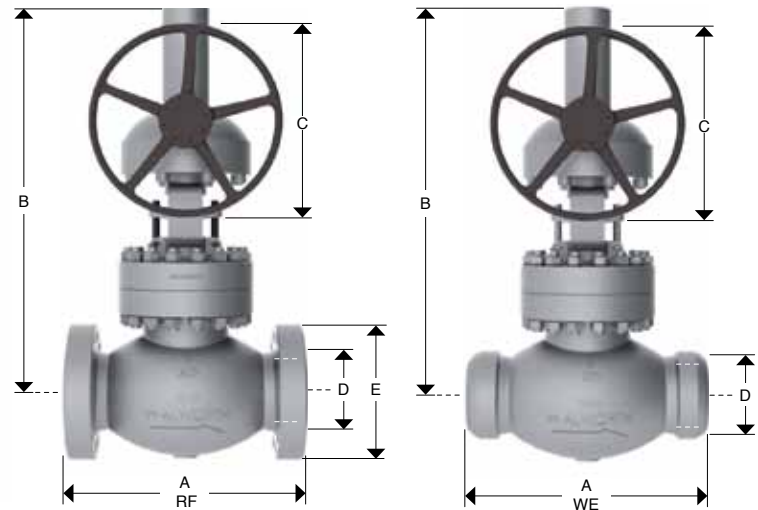


VÁLVULA DE GLOBO BONETE BRIDADO FUNDIDO CLASE 600 (OPERACIÓN CON CAJA DE ENGRANES)



- Diseño de acuerdo con API-623.
- Válvulas con vástago ascendente.
- Disco tipo tapón.
- De 10" de diámetro y mayores se suministra con Operador de Engranés.
- Tuerca vástago y baleros a partir de 8" y mayores.
- Dimensiones de brida según ASME B16.5.
- Dimensiones de extremo a extremo según ASME B16.10.
- Dimensiones de cara a cara para extremos WE según ASME B16.25

Figura No.	Figura No. ID Fábrica	Tipo de Extremos
5295RF	5295F	Bridados Cara Realzada, Cara Plana
5295RTJ	5295RJ	Bridados Junta Tipo Anillo
5295WE	5295WE	Soldable



Dimensiones y Pesos

D Diámetro Nominal	mm	254	305	356	406	457	508	610
	in	10	12	14	16	18	20	24
A (RF y WE)	mm	787	838	889	991	PCR	PCR	PCR
	in	31	33	35	39	PCR	PCR	PCR
A* (RTJ)	mm	790	841	892	994	PCR	PCR	PCR
	in	31 1/8	33 1/8	35 1/8	39 1/8	PCR	PCR	PCR
B	mm	994	1122	1196	1327	PCR	PCR	PCR
	in	39 1/8	44 1/8	47 1/8	52 1/4	PCR	PCR	PCR
C	mm	640	700	600	600	PCR	PCR	PCR
	in	25	28	23 5/8	23 5/8	PCR	PCR	PCR
E	mm	508	559	603	686	745	815	940
	in	20	22	23 3/4	27	29 1/4	32	37
Peso 5295RF	Kg	737	1194	1421	1899	PCR	PCR	PCR
	lb	1621	2627	3126	4178	PCR	PCR	PCR
Peso 5295WE	Kg	649	1051	1322	1766	PCR	PCR	PCR
	lb	1427	2312	2907	3885	PCR	PCR	PCR

Para medidas no mostradas, favor de contactar a nuestro departamento de ventas.

VÁLVULA DE GLOBO BONETE BRIDADO FUNDIDO CLASE 900

VÁLVULA DE GLOBO CON VOLANTE Y VÁSTAGO ASCENDENTE

CARACTERÍSTICAS DEL DISEÑO

- Válvulas tipo Globo diseñada de acuerdo con API-623.
- Alternativa para Válvulas de Globo de acuerdo con API-603 solamente en acero inoxidable y aleaciones de níquel.
- Válvulas Globo para servicio criogénico con la columna de gas de acuerdo con la norma BS-6364.
- Dimensiones de bridas según ASME B16.5 para válvulas arriba 24 "de diámetro Diámetro.
- Volante, volante de impacto, operadores de cadena, operadores de engrane, actuadores eléctricos, actuadores neumáticos e hidráulicos según los requisitos del cliente.
- By-Pass, buje linterna, cámara de condensados, inyectores de grasa, conexiones especiales, etc.
- Control para bajas emisiones fugitivas.
- Servicio NACE MR-01-75 ó de MR-01-03.
- Pruebas de acuerdo con API-598.
- Válvula de Globo tipo STOP-CHECK disponible.

① Tuerca de Vástago, intercambiable en línea para evitar el cierre de los procesos de tubería.

② Vástago giratorio de tipo ascendente con rosca ACME de precisión simple ó doble para una operación rápida. Acabado fino, adecuado para sellar perfectamente y obtener bajas emisiones fugitivas.

③ Empaque de vástago diseñado para un control óptimo de emisiones fugitivas a la atmósfera. La tasa de emisiones fugitivas está garantizada por el acabado de pulido en el área de sello del vástago, la reducidas tolerancias diametrales y la rectitud de los empaques de vástago diseñado especialmente.

Empaques de carga viva disponibles bajo solicitud del cliente.

④ Superficie de sello del casquillo, ya sea roscado o soldado, diseñado para aliviar la presión trasera en el empaque del vástago cuando está completamente cerrado. Sustituir los empaques de vástago bajo presión no es recomendable.

Conexión vástago-compuerta diseñado para recibir fuertes cargas, y fallar fuera de los límites de la caja de presión.

⑤ Unión cuerpo-bonete diseñado para aplicar una carga uniforme a la junta, para asegurar un sellado a prueba de fugas.

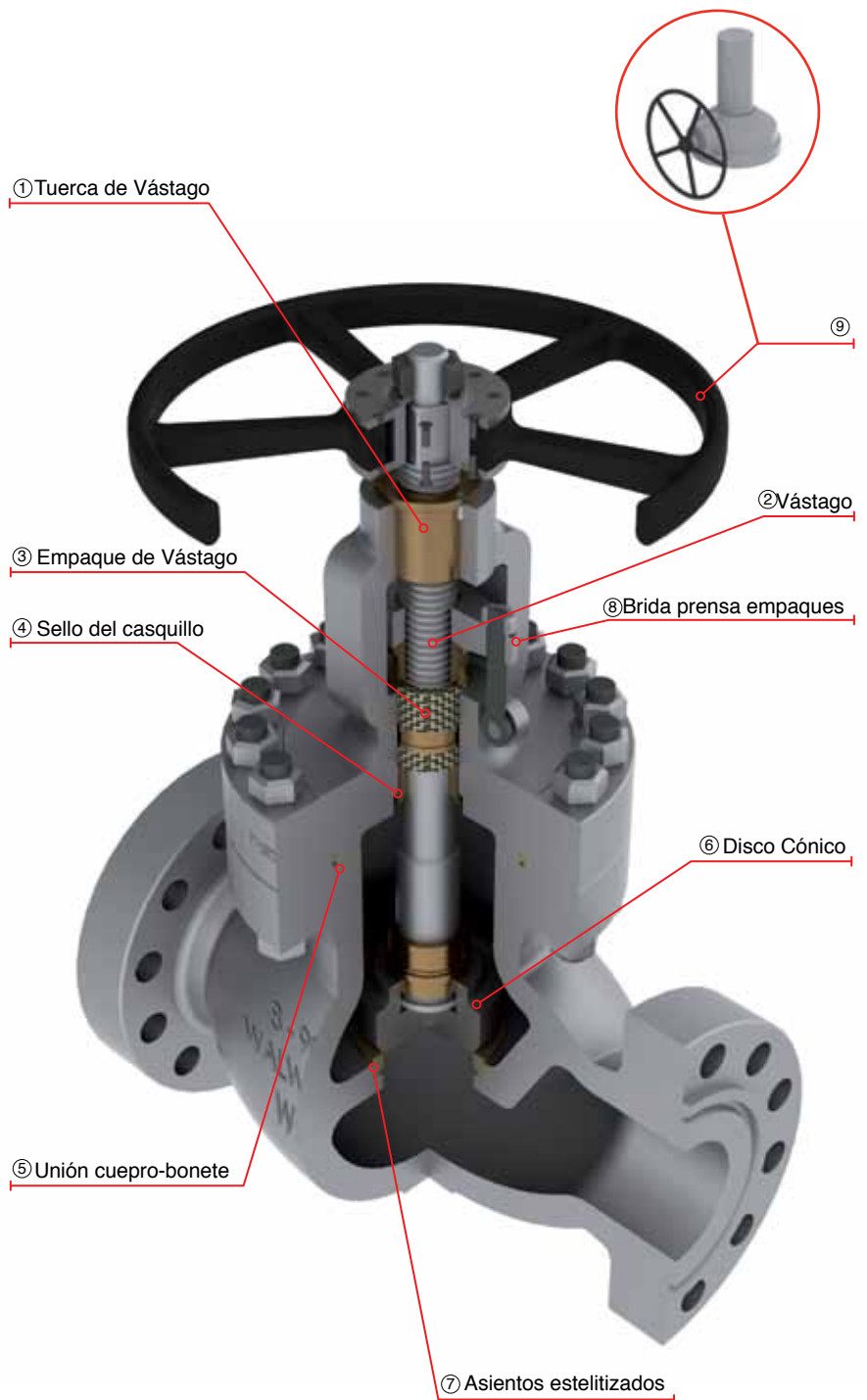
⑥ Disco cónico, totalmente guiado para una verdadera alineación entre el Disco y el cuerpo de la válvula y así evitar atascamientos. El diseño de Disco suelto facilita el sello de éste con el asiento, permitiendo el cierre perfecto de la válvula.

⑦ Recubrimiento de Stellite en los asientos, proporciona una mayor resistencia al desgaste provocado por la abrasión y erosión de las superficies de sello.

⑧ Arreglo de dos piezas de la brida y el casquillo para evitar daños de vástago.

⑨ Volante Impactor, mecanismo basado en transmitir el impulso generado por la masa del volante a través del impacto ó impulso generado durante la acción de cierre del volante.

Este tipo de volante se utiliza cuando un volante estándar no puede crear fuerza suficiente para efectuar un sello correcto. Operador de Engranajes también está disponible.



VÁLVULA DE GLOBO BONETE BRIDADO FUNDIDO CLASE 900 (OPERACIÓN CON VOLANTE)

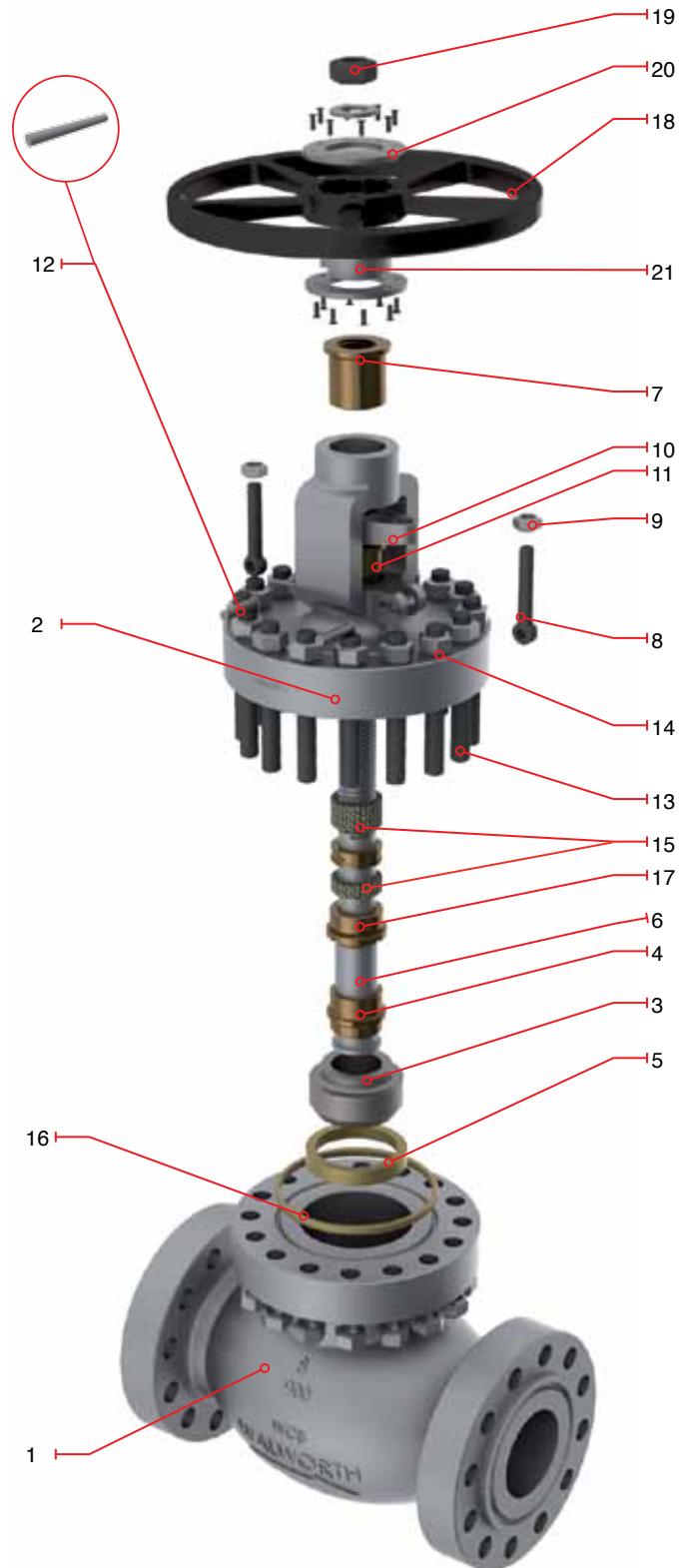
- Diseño de acuerdo con API-623.
- Válvulas con volante y vástago ascendente 2" a 3".
- Válvulas con vástago ascendente y volante fijo 4" y mayores.
- Disco tipo tapón.
- De 2" a 6" de diámetro se suministra con volante como estándar.
- Tuerca vástago y baleros a partir de 4" y mayores.
- Dimensiones de brida según ASME B16.5.
- Dimensiones de extremo a extremo según ASME B16.10.
- Dimensiones de cara a cara para extremos WE según ASME B16 .25

Figura No.	Figura No. ID Fábrica	Tipo de Extremos
5301RF	5301F	Bridados Cara Realzada, Cara Plana
5301RTJ	5301RJ	Bridados Junta Tipo Anillo
5301WE	5301WE	Soldable

Partes y Materiales

No.	DESCRIPCIÓN	MATERIAL ESTÁNDAR
1	Cuerpo	ASTM A 216 GR WCB
2	Bonete	ASTM A 216 GR WCB
3	Disco	ASTM A 276 Type 410
4	Tuerca de Disco	Acero Aleado
5	Seat Ring	ASTM A 515 GR 70 + ST6
6	Vástago	ASTM A 276 Type 410
7	Tuerca Vástago	ASTM B 148 UNS C95600 o Ni Resist
8	Tornillo de Ojo	Acero Aleado
9	Tuerca Tornillo de Ojo	ASTM A 307
10	Brida Prensa Empaques	ASTM A 515 GR 70
11	Buje Prensa Empaque	ASTM A 108 GR 1020
12	Perno Tornillo de Ojo	Acero Aleado
13	Espárrago	ASTM A 193 GR B7
14	Tuerca Espárrago	ASTM A 194 GR 2H
15	Empaque de Vástago	Grafito
16	Junta	ASTM A 108 GR 1010
17	Casquillo	ASTM A 276 Type 410
18	Volante	ASTM A 197
19	Tuerca Volante	ASTM A 307
20	Clamp	Acero Comercial
21	Buje Impactor	ASTM A 216 GR WCB
22*	Tuerca Vástago Opresor Tuerca Retén	Acero Aleado
23*	Placa de Identificación	Acero Inoxidable

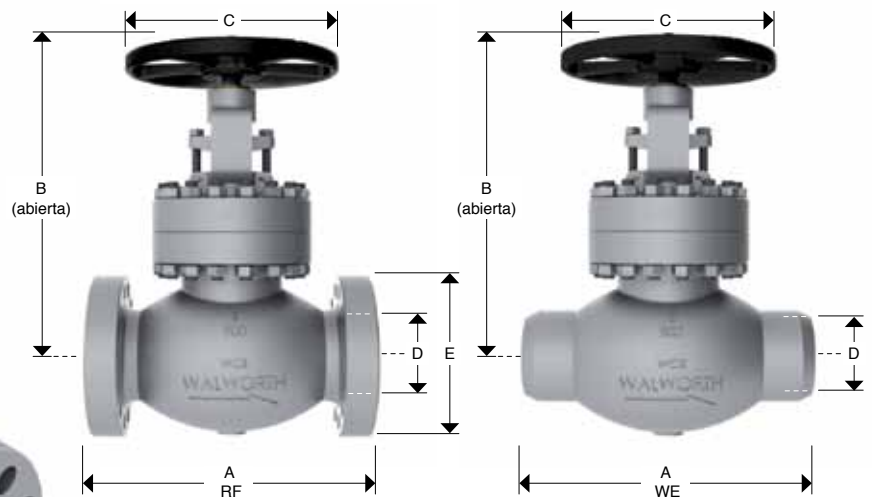
*No mostrado



VÁLVULA DE GLOBO BONETE BRIDADO FUNDIDO CLASE 900 (OPERACIÓN CON VOLANTE)

- Diseño de acuerdo con API-623.
- Válvulas con volante y vástago ascendente 2" a 3".
- Válvulas con vástago ascendente y volante fijo 4" y mayores.
- Disco tipo tapón.
- De 2" a 6" de diámetro se suministra con volante como estándar.
- Tuerca vástago y baleros a partir de 4" y mayores.
- Dimensiones de brida según ASME B16.5.
- Dimensiones de extremo a extremo según ASME B16.10.
- Dimensiones de cara a cara para extremos WE según ASME B16 .25

Figura No.	Figura No. ID Fábrica	Tipo de Extremos
5301RF	5301F	Bridados Cara Realzada, Cara Plana
5301RTJ	5301RJ	Bridados Junta Tipo Anillo
5301WE	5301WE	Soldable



Dimensiones y Pesos

D Diámetro Nominal	mm	76	102	152
	in	3	4	6
A (RF y WE)	mm	381	457	610
	in	15	18	24
A* (RTJ)	mm	384	460	613
	in	15 1/8	18 1/8	24 1/8
B	mm	573	738	854
	in	22 1/2	29	33 5/8
C	mm	400	450	560
	in	16	18	22
E	mm	241	292	381
	in	9 1/2	11 1/2	15
Peso 5301RF	Kg	113	206	328
	lb	249	453	722
Peso 5301WE	Kg	94	175	279
	lb	206	385	613

Para medidas no mostradas, favor de contactar a nuestro departamento de ventas.

VÁLVULA DE GLOBO BONETE BRIDADO FUNDIDO CLASE 900 (OPERACIÓN CON CAJA DE ENGRANES)

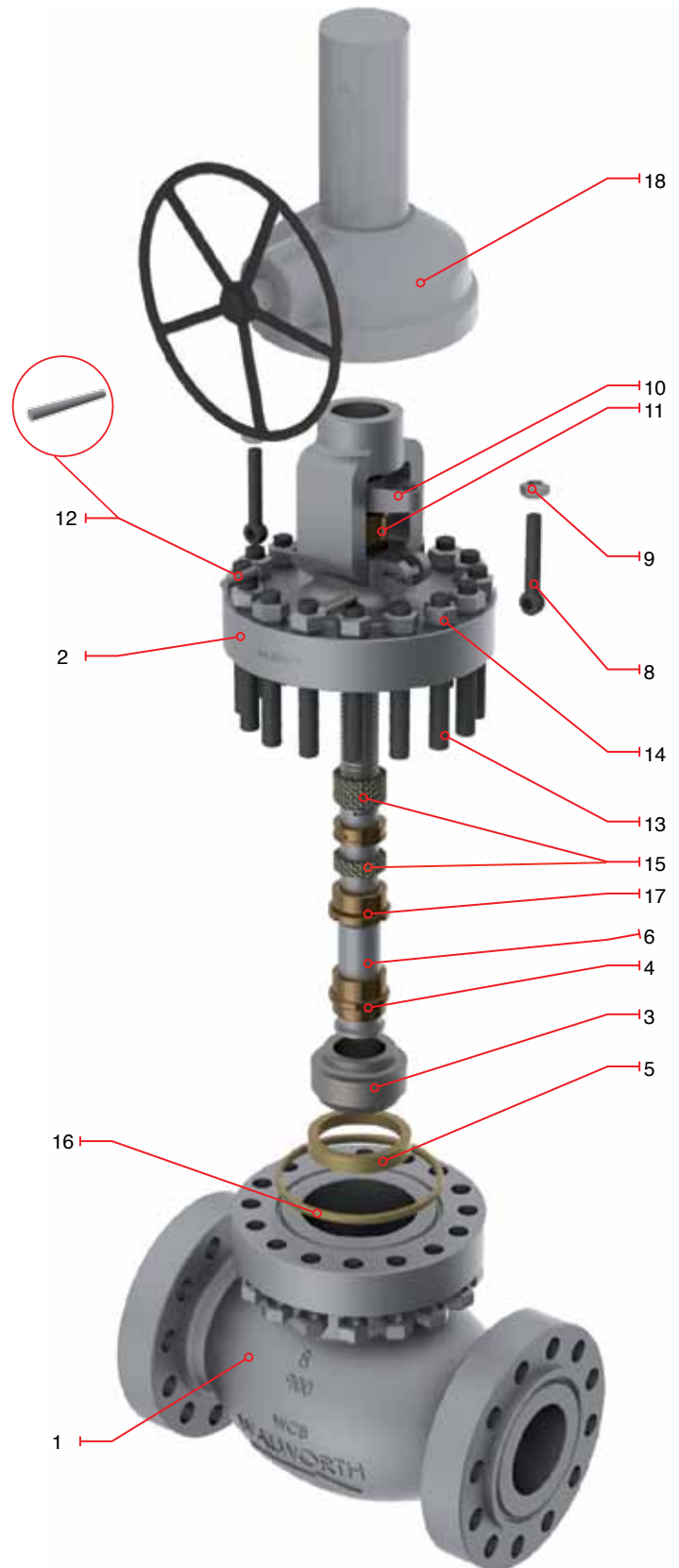
- Diseño de acuerdo con Diseño de acuerdo con API-623.
- Válvulas con vástago ascendente.
- Disco tipo tapón.
- De 8" de diámetro y mayores se suministra con Operador de Engranés.
- Tuerca vástago y baleros a partir de 3" y mayores.
- Dimensiones de brida según ASME B16.5.
- Dimensiones de extremo a extremo según ASME B16.10.
- Dimensiones de cara a cara para extremos WE según ASME B16 .25

Figura No.	Figura No. ID Fábrica	Tipo de Extremos
5301RF	5301F	Bridados Cara Realzada, Cara Plana
5301RTJ	5301RJ	Bridados Junta Tipo Anillo
5301WE	5301WE	Soldable

Partes y Materiales

No.	DESCRIPCIÓN	MATERIAL ESTÁNDAR
1	Cuerpo	ASTM A 216 GR WCB
2	Bonete	ASTM A 216 GR WCB
3	Disco	ASTM A 276 Type 410
4	Tuerca de Disco	Acero Aleado
5	Asiento	ASTM A 515 GR 70 + ST6
6	Vástago	ASTM A 276 Type 410
*7	Tuerca Vástago	ASTM B 148 UNS C95600 o Ni Resist
8	Tornillo de Ojo	Acero Aleado
9	Tuerca Tornillo de Ojo	ASTM A 307
10	Brida Prensa Empaques	ASTM A 515 GR 70
11	Buje Prensa Empaque	ASTM A 108 GR 1020
12	Perno Tornillo de Ojo	Acero Aleado
13	Espárrago	ASTM A 193 GR B7
14	Tuerca Espárrago	ASTM A 194 GR 2H
15	Empaque de Vástago	Grafito
16	Junta	ASTM A 108 GR 1010
17	Casquillo	ASTM A 276 Type 410
18	Operador de Engranés	Según requerimientos del cliente
*19	Tornillos del Operador	Acero Aleado
*20	Placa de Identificación	Acero Inoxidable

*No mostrado

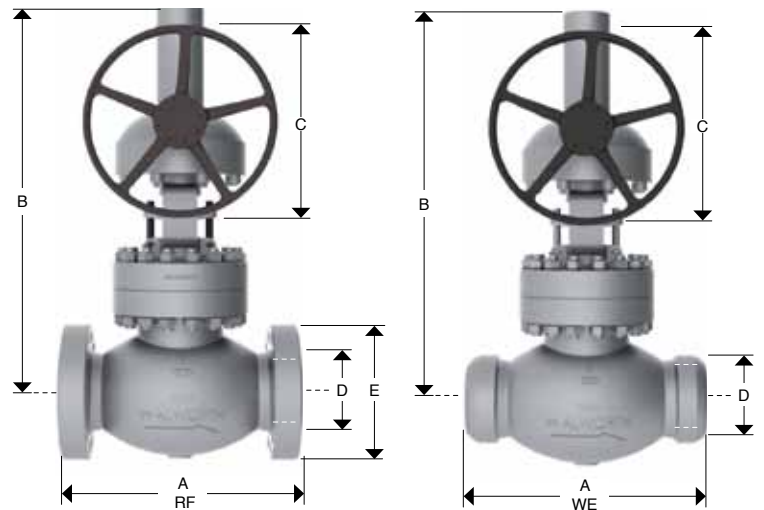


VÁLVULA DE GLOBO BONETE BRIDADO FUNDIDO CLASE 900 (OPERACIÓN CON CAJA DE ENGRANES)



- Diseño de acuerdo con API-623.
- Válvulas con vástago ascendente.
- Disco tipo tapón.
- De 8" de diámetro y mayores se suministra con Operador de Engranés.
- Tuerca vástago y baleros a partir de 3" y mayores.
- Dimensiones de brida según ASME B16.5.
- Dimensiones de extremo a extremo según ASME B16.10.
- Dimensiones de cara a cara para extremos WE según ASME B16 .25

Figura No.	Figura No. ID Fábrica	Tipo de Extremos
5301RF	5301F	Bridados Cara Realzada, Cara Plana
5301RTJ	5301RJ	Bridados Junta Tipo Anillo
5301WE	5301WE	Soldable



Dimensiones y Pesos

D Diámetro Nominal	mm	203	254	305	356	406	457	508	610
	in	8	10	12	14	16	18	20	24
A (RF y WE)	mm	737	838	965	1029	PCR	PCR	PCR	PCR
	in	29	33	38	40 1/2	PCR	PCR	PCR	PCR
A* (RTJ)	mm	740	841	968	1038	PCR	PCR	PCR	PCR
	in	29 1/8	33 1/8	38 1/8	40 7/8	PCR	PCR	PCR	PCR
B	mm	907	980	1286	2083	PCR	PCR	PCR	PCR
	in	35 3/4	38 5/8	50 5/8	82	PCR	PCR	PCR	PCR
C	mm	640	530	600	956	PCR	PCR	PCR	PCR
	in	25	20 7/8	23 5/8	38	PCR	PCR	PCR	PCR
E	mm	470	545	610	640	705	785	855	1040
	in	18 1/2	21 1/2	24	25 1/4	27 3/4	31	33 3/4	41
Peso 5301RF	Kg	593	1850	2998	2900	PCR	PCR	PCR	PCR
	lb	1305	4070	6596	6380	PCR	PCR	PCR	PCR
Peso 5301WE	Kg	504	1721	2788	2697	PCR	PCR	PCR	PCR
	lb	1109	3785	6134	5933	PCR	PCR	PCR	PCR

Para medidas no mostradas, favor de contactar a nuestro departamento de ventas.

VÁLVULA DE GLOBO BONETE BRIDADO FUNDIDO CLASE 1500

VÁLVULA DE GLOBO CON VOLANTE Y VÁSTAGO ASCENDENTE

CARACTERÍSTICAS DEL DISEÑO

- Válvulas tipo Globo diseñada de acuerdo con API-623
- Alternativa para Válvulas de Globo de acuerdo con API-603 solamente en acero inoxidable y aleaciones de níquel.
- Válvulas de Globo para servicio criogénico con la columna de gas de acuerdo con la norma BS-6364.
- Dimensiones de bridas según ASME B16.5 para válvulas arriba 24" de diámetro Diámetro.
- Volante, volante de impacto, operadores de cadena, operadores de engrane, actuadores eléctricos, actuadores neumáticos e hidráulicos según los requisitos del cliente.
- By-Pass, buje linterna, cámara de condensados, inyector de grasa, conexiones especiales, etc.
- Control para bajas emisiones fugitivas.
- Servicio NACE MR-01-75 ó de MR-01-03.
- Pruebas de acuerdo con API-598.
- Válvula de Globo tipo STOP-CHECK disponible.

① Tuerca de Vástago, intercambiable en línea para evitar el cierre de los procesos de tubería.

② Vástago giratorio de tipo ascendente con rosca ACME de precisión simple ó doble para una operación rápida. Acabado fino, adecuado para sellar perfectamente y obtener bajas emisiones fugitivas.

③ Empaque de vástago diseñado para un control óptimo de emisiones fugitivas a la atmósfera. La tasa de emisiones fugitivas está garantizada por el acabado de pulido en el área de sello del vástago, la reducidas tolerancias diametrales y la rectitud de los empaques de vástago diseñado especialmente.

Empaques de carga viva disponibles bajo solicitud del cliente.

④ Superficie de sello posterior, ya sea roscado o soldado, diseñado para aliviar la presión trasera en el empaque del vástago cuando está completamente cerrado. Sustituir los empaques de vástago bajo presión no es recomendable.

Conexión vástago-compuerta diseñado para recibir fuertes cargas, y fallar fuera de los límites de la caja de presión.

⑤ Unión Cuerpo - Bonete diseñado para aplicar una carga uniforme a la junta, para asegurar un sellado a prueba de fugas.

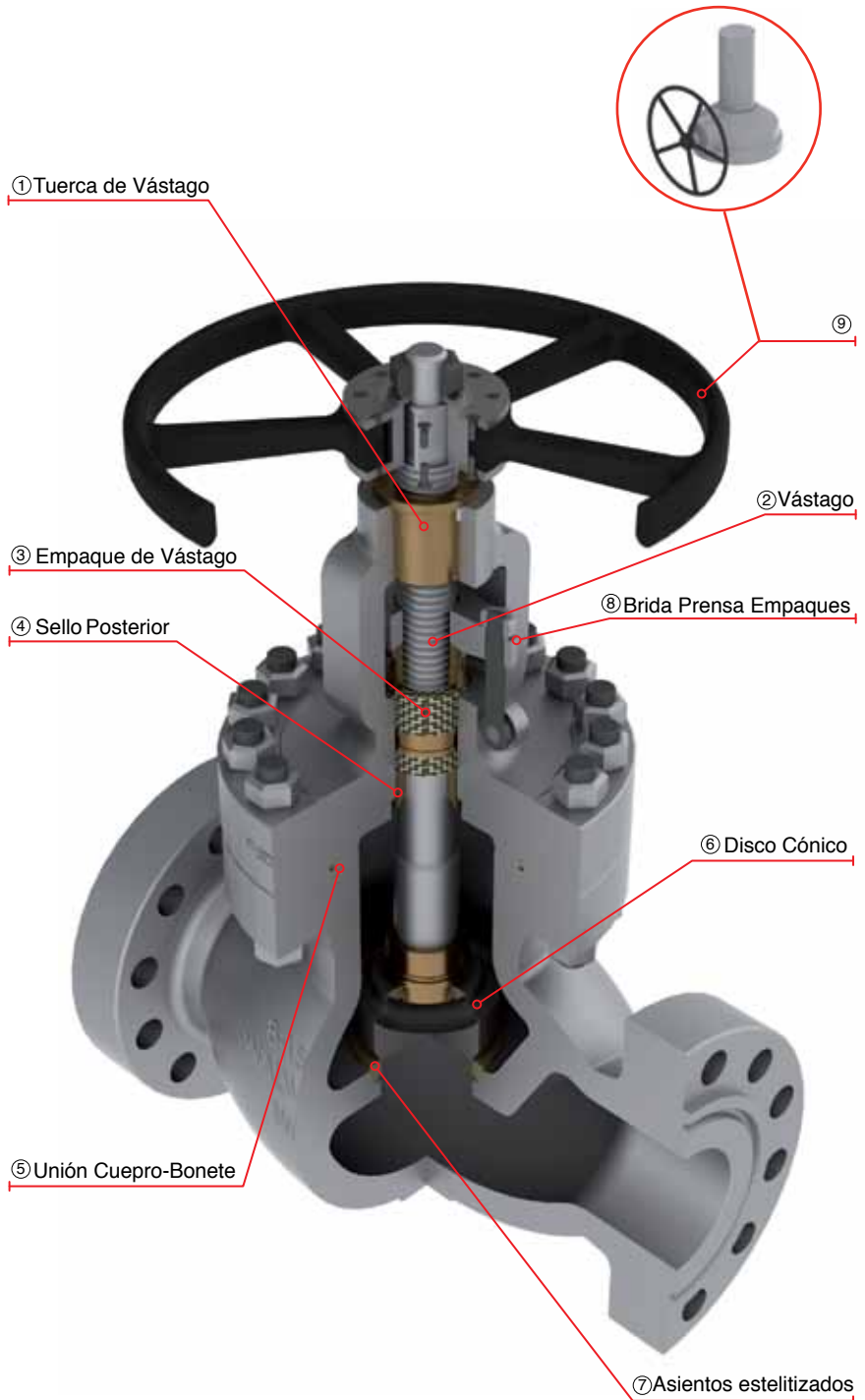
⑥ Disco cónico, totalmente guiado para una verdadera alineación entre el Disco y el cuerpo de la válvula y así evitar atascamientos. El diseño de Disco suelto facilita el sello de éste con el asiento, permitiendo el cierre perfecto de la válvula.

⑦ Recubrimiento de Stellite en los asientos, proporciona una mayor resistencia al desgaste provocado por la abrasión y erosión de las superficies de sello.

⑧ Arreglo de dos piezas de la brida y el casquillo para evitar daños de vástago.

⑨ Volante Impactor, mecanismo basado en transmitir el impulso generado por la masa del volante a través del impacto ó impulso generado durante la acción de cierre del volante.

Este tipo de volante se utiliza cuando un volante estándar no puede crear fuerza suficiente para efectuar un sello correcto. Operador de Engranajes también está disponible.



VÁLVULA DE GLOBO BONETE BRIDADO FUNDIDO CLASE 1500 (OPERACIÓN CON VOLANTE)

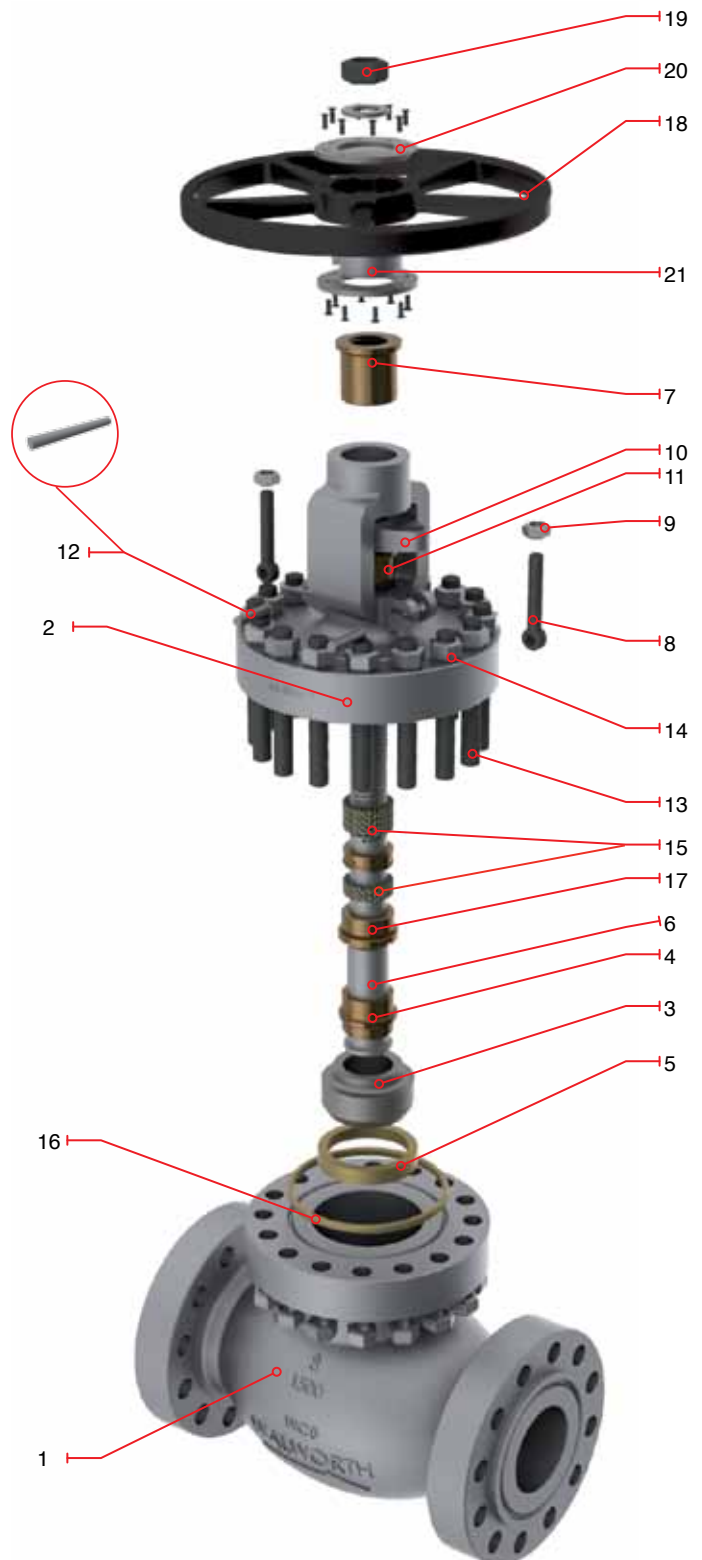
- Diseño de acuerdo con API-623.
- Válvulas con volante y vástago ascendente 2" y 2 1/2".
- Válvulas con vástago ascendente y volante fijo 3" y mayores.
- Disco tipo tapón.
- De 2" a 6" de diámetro se suministra con volante como estándar.
- Tuerca vástago y baleros a partir de 3" y mayores.
- Dimensiones de brida según ASME B16.5.
- Dimensiones de extremo a extremo según ASME B16.10.
- Dimensiones de cara a cara para extremos WE según ASME B16.25

Figura No.	Figura No. ID Fábrica	Tipo de Extremos
5308RF	5308F	Bridados Cara Realzada, Cara Plana
5308RTJ	5308RJ	Bridados Junta Tipo Anillo
5308WE	5308WE	Soldable

Partes y Materiales

No.	DESCRIPCIÓN	MATERIAL ESTÁNDAR
1	Cuerpo	ASTM A 216 GR WCB
2	Bonete	ASTM A 216 GR WCB
3	Disco	ASTM A 276 Type 410
4	Tuerca de Disco	Acero Aleado
5	Asiento	ASTM A 515 GR 70 + ST6
6	Vástago	ASTM A 276 Type 410
7	Tuerca Vástago	ASTM B 148 UNS C95600 o Ni Resist
8	Tornillo de Ojo	Acero Aleado
9	Tuerca Tornillo de Ojo	ASTM A 307
10	Brida Prensa Empaques	ASTM A 515 GR 70
11	Buje Prensa Empaque	ASTM A 108 GR 1020
12	Perno Tornillo de Ojo	Acero Aleado
13	Espárrago	ASTM A 193 GR B7
14	Tuerca Espárrago	ASTM A 194 GR 2H
15	Empaque de Vástago	Grafito
16	Junta	ASTM A 108 GR 1010
17	Casquillo	ASTM A 276 Type 410
18	Volante	ASTM A 197
19	Tuerca Volante	ASTM A 307
20	Clamp	Acero Comercial
21	Buje Impactor	ASTM A 216 GR WCB
22*	Tuerca Vástago Opresor Tuerca Retén	Acero Aleado
23*	Placa de Identificación	Acero Inoxidable

*No mostrado

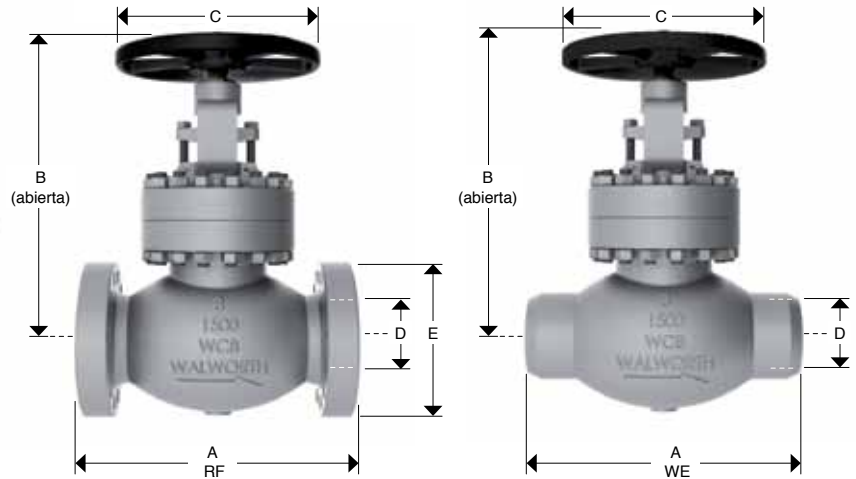


VÁLVULA DE GLOBO BONETE BRIDADO FUNDIDO CLASE 1500 (OPERACIÓN CON VOLANTE)

- Diseño de acuerdo con API-623.
- Válvulas con volante y vástago ascendente 2" y 2 1/2".
- Válvulas con vástago ascendente y volante fijo 3" y mayores.
- Disco tipo tapón.
- De 2" a 6" de diámetro se suministra con volante como estándar.
- Tuerca vástago y baleros a partir de 3" y mayores.
- Dimensiones de brida según ASME B16.5.
- Dimensiones de extremo a extremo según ASME B16.10.
- Dimensiones de cara a cara para extremos WE según ASME B16 .25



Figura No.	Figura No. ID Fábrica	Tipo de Extremos
5308RF	5308F	Bridados Cara Realzada, Cara Plana
5308RTJ	5308RJ	Bridados Junta Tipo Anillo
5308WE	5308WE	Soldable



Dimensiones y Pesos

D Diámetro Nominal	mm	51	64	76	102	152
	in	2	2 1/2	3	4	6
A (RF y WE)	mm	368	419	470	546	705
	in	14 1/2	16 1/2	18 1/2	21 1/2	27 3/4
A* (RTJ)	mm	371	422	473	549	711
	in	14 5/8	16 5/8	18 5/8	21 5/8	28
B	mm	477	537	622	733	933
	in	18 3/4	21 1/4	24 1/2	28 7/8	36 3/4
C	mm	350	350	450	450	640
	in	14	14	18	18	25
E	mm	216	244	267	311	394
	in	8 1/2	9 5/8	10 1/2	12 1/4	15 1/2
Peso 5308RF	Kg	82	121	161	252	574
	lb	180	266	354	554	1262
Peso 5308WE	Kg	68	100	134	214	487
	lb	150	221	294	471	1072

Para medidas no mostradas, favor de contactar a nuestro departamento de ventas.

VÁLVULA DE GLOBO BONETE BRIDADO FUNDIDO CLASE 1500 (OPERACIÓN CON CAJA DE ENGRANES)

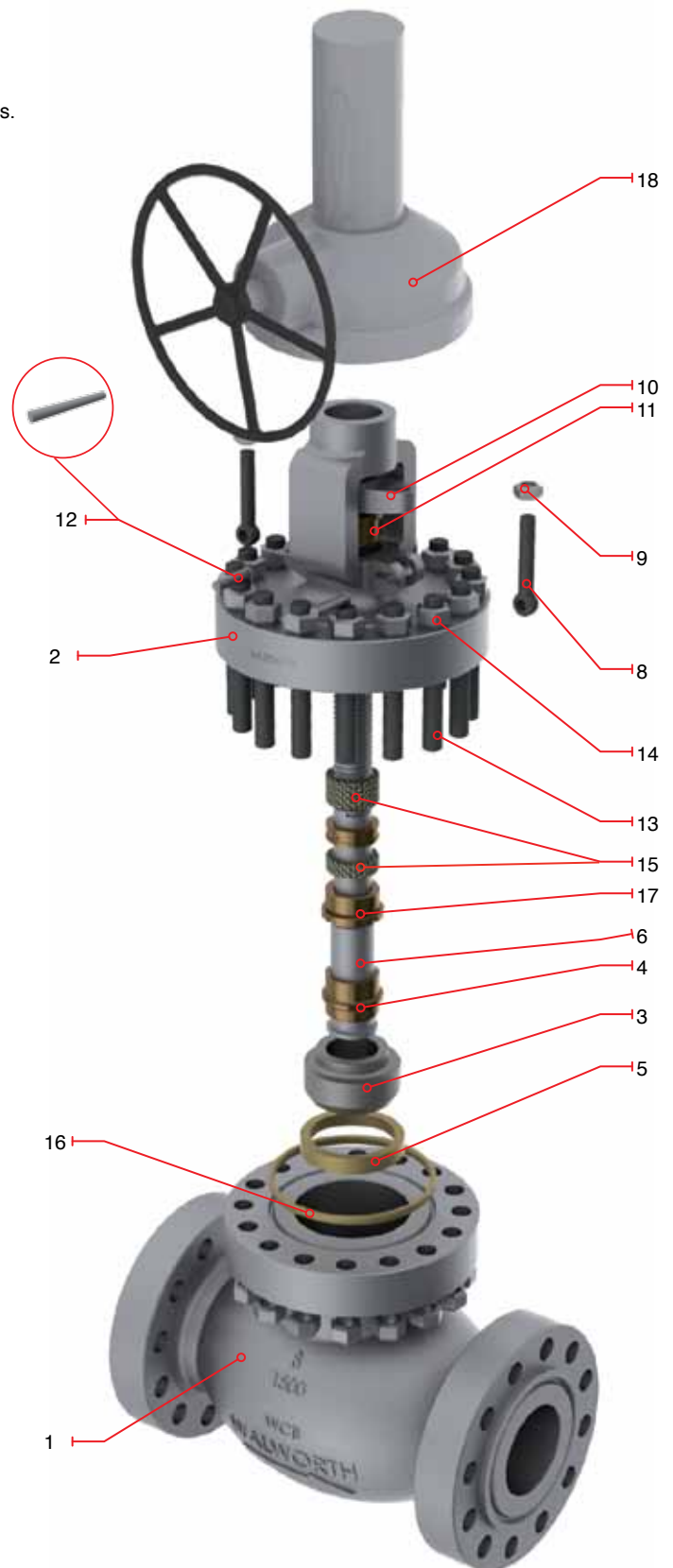
- Diseño de acuerdo con API-623.
- Válvulas con vástago ascendente.
- Disco tipo tapón.
- De 8" de diámetro y mayores se suministra con Operador de Engranés.
- Tuerca vástago y baleros a partir de 3" y mayores.
- Dimensiones de brida según ASME B16.5.
- Dimensiones de extremo a extremo según ASME B16.10.
- Dimensiones de cara a cara para extremos WE según ASME B16 .25

Figura No.	Figura No. ID Fábrica	Tipo de Extremos
5308RF	5308F	Bridados Cara Realzada, Cara Plana
5308RTJ	5308RJ	Bridados Junta Tipo Anillo
5308WE	5308WE	Soldable

Partes y Materiales

No.	DESCRIPCIÓN	MATERIAL ESTÁNDAR
1	Cuerpo	ASTM A 216 GR WCB
2	Bonete	ASTM A 216 GR WCB
3	Disco	ASTM A 276 Type 410
4	Tuerca de Disco	Acero Aleado
5	Seat Ring	ASTM A 515 GR 70 + ST6
6	Vástago	ASTM A 276 Type 410
*7	Tuerca Vástago	ASTM B 148 UNS C95600 o Ni Resist
8	Tornillo de Ojo	Acero Aleado
9	Tuerca Tornillo de Ojo	ASTM A 307
10	Brida Prensa Empaques	ASTM A 515 GR 70
11	Buje Prensa Empaques	ASTM A 108 GR 1020
12	Perno Tornillo de Ojo	Acero Aleado
13	Espárrago	ASTM A 193 GR B7
14	Tuerca Espárrago	ASTM A 194 GR 2H
15	Empaque de Vástago	Grafito
16	Junta	ASTM A 108 GR 1010
17	Casquillo	ASTM A 276 Type 410
18	Operador de Engranés	Según requerimientos del cliente
*19	Tornillos del Operador	Acero Aleado
*20	Placa de Identificación	Acero Inoxidable

*No mostrado

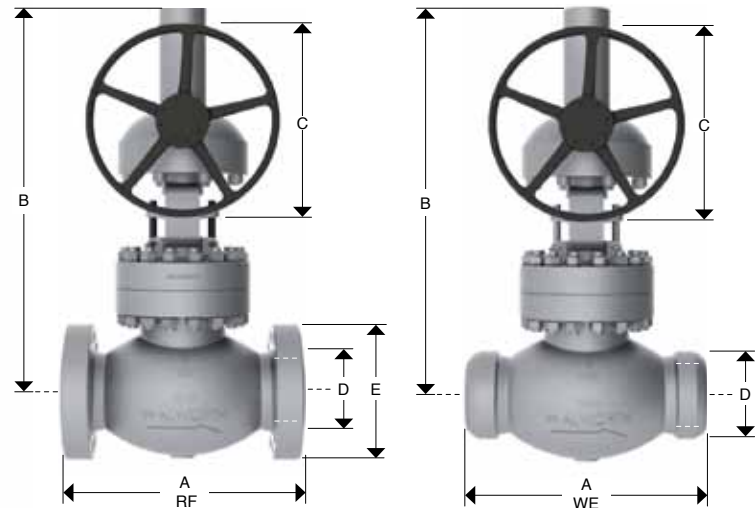


VÁLVULA DE GLOBO BONETE BRIDADO FUNDIDO CLASE 1500 (OPERACIÓN CON CAJA DE ENGRANES)

- Diseño de acuerdo con API-623.
- Válvulas con vástago ascendente.
- Disco tipo tapón.
- De 8" de diámetro y mayores se suministra con Operador de Engranés.
- Tuerca vástago y baleros a partir de 3" y mayores.
- Dimensiones de brida según ASME B16.5.
- Dimensiones de extremo a extremo según ASME B16.10.
- Dimensiones de cara a cara para extremos WE según ASME B16.25



Figura No.	Figura No. ID Fábrica	Tipo de Extremos
5308RF	5308F	Bridados Cara Realzada, Cara Plana
5308RTJ	5308RJ	Bridados Junta Tipo Anillo
5308WE	5308WE	Soldable



Dimensiones y Pesos

D Diámetro Nominal	mm	203	254	305	356	406	457	508	610
	in	8	10	12	14	16	18	20	24
A (RF y WE)	mm	832	991	1130	1257	PCR	PCR	PCR	PCR
	in	32 3/4	39	44 1/2	49 1/2	PCR	PCR	PCR	PCR
A* (RTJ)	mm	842	1001	1146	1276	PCR	PCR	PCR	PCR
	in	33 1/8	39 3/8	45 1/8	50 1/4	PCR	PCR	PCR	PCR
B	mm	1029	1618	1675	1800	PCR	PCR	PCR	PCR
	in	40 1/2	63 3/4	66	70 3/4	PCR	PCR	PCR	PCR
C	mm	640	600	600	600	PCR	PCR	PCR	PCR
	in	25	23 5/8	23 5/8	23 5/8	PCR	PCR	PCR	PCR
E	mm	483	585	673	750	825	915	985	1170
	in	19	23	26 1/2	29 1/2	32 1/2	36	38 3/4	46
Peso 5308RF	Kg	949	2238	3308	4678	PCR	PCR	PCR	PCR
	lb	2088	4924	7278	10292	PCR	PCR	PCR	PCR
Peso 5308WE	Kg	807	2081	3076	4351	PCR	PCR	PCR	PCR
	lb	1775	4579	6768	9571	PCR	PCR	PCR	PCR

Para medidas no mostradas, favor de contactar a nuestro departamento de ventas.